

高圧温水バキューム

HOT JEBLO FUJIYAMA R2

FUJIYAMA to the next stage for the future !



進化したNEWモデル！

積み降ろしも可能で、更に使いやすく！

『温水高圧』&『同時吸引』の

驚きの洗浄世界がすぐそこに！！

※特許出願中
消音構造及び温水加熱構造等

石材洗浄



御影ピンコロ洗浄



インターロッキング洗浄



《 HOTJEBLO FUJIYAMA R2 (ホットジェブロ ふじやま アールツー) 》

現状の洗浄方法・仕上がりに満足しておりますか？

当社では、画期的で効果の優れた洗浄工法をご提案いたします。

この洗浄システム『HOT JEBLOふじやまR2』（温水高圧洗浄 + 洗浄污水同時吸引装置）は、温水の高圧水を利用して洗浄しながら、同時に洗浄污水の回収処理が実施可能です。

よって、2つの異なる作業が1工程に短縮する事で、よりスマートな作業工程が実現し、スピーディー且つ低コストな施工が可能となります。

-- ホットジェブロ ふじやま R2--

製品の特徴は、防音・省スペース・エンジン駆動の設計です。

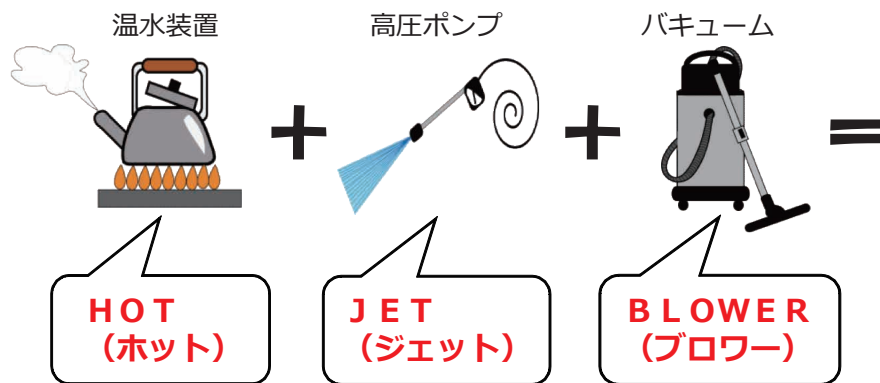
現地の建物や状況に合わせて用途は幅広く、スムーズに作業が行えます。パネル操作 及び 洗浄方法は非常に簡単で、従来の洗浄工程に発生する諸問題を、この1台で解決できるシステムです。

3工程一体型マシン（温水変換・高圧洗浄・污水回収）の為、多くのメリットを得る事が可能です。



『HOTJEBLO洗浄システム』とは？

分かりやすく説明すると、こんなことが出来る機械です。



高圧温水バキューム
HOTJEBLO FUJIYAMA R2



-- 名称の由来 --

《 洗う・リンス・污水回収 》この3工程を一つにできたら…といった発想から生まれました。

高圧洗浄機と温水装置、そこにバキュームを一体型にし、Hot (ホット)・Jet (ジェット)・Blower (ブロワー) の括りに分け、この連動型一体機を【HOT JEBLO (ホットジェブロ)】そして、当社が開発・製造・提案するコンパクトタイプのユニット型マシン《ふじやま》は日本一を目標に名付けました。

『作業時間と労力の大幅削減』

【**洗浄とすすぎ・污水処理**の3工程同時処理は
作業時間と労力の大幅カットが実現しました】

メリット

- ・【清掃中】の閉鎖 (Close) が減る
- ・時間・日程短縮、労力カットで施工コストを大幅に削減

施設利用者 (お客様) や管理会社にとっては・・・

- ・転倒事故リスクの軽減
- ・通行不可時間の短縮 などなど

Point! 昨今の人員不足、労働力減少問題改善にも役立ちます。



『自然環境への配慮』に繋がります

【**温水**の高圧洗浄は『**洗剤使用量大幅削減**』に】



噴射温度が最高約80℃の高圧洗浄、更に、噴射され床までの距離が約2cmという洗浄構造のため洗浄力は高く、中汚染程度までなら洗剤を必要としません。

洗剤を使用する場合も、毎分最大16ℓの温水高圧によってしっかりとリンス (濯ぎ) されるため、洗剤成分が残留せず、床材への負担と2次汚染のリスクが軽減されます。

また、自然界へ放出する污水のpH値を限りなく中性に近づける事が可能となります。

リフトでの積み降ろしも可能 (※300kg対応のリフトが必要です。)



《 HOTJEBLOふじやま R2 》で営業の幅が広がります！



石材洗浄

パーナー御影石や磁器タイルは、スリップ防止の目的で表面に凹凸がある為、汚れの堆積もしやすくなっています。石材自体を傷付ける事なく洗浄して、汚水の同時吸引によるBefore Afterで洗浄効果が一目瞭然、アピールに繋がります。



カーペット洗浄

ふじやまR2を使用するとホットウォーターエクストラクション方式によるカーペットクリーニングが可能です。パイルの根元まで届く強力な吐出圧力と洗浄水をしっかりと回収できる吸引力は、乾燥時間の短縮やウィックバック防止にも繋がります。



エンボスシート洗浄

主にマンション共用廊下などを中心に敷設されている細かい凹凸のエンボスシート。表面の凹凸は汚れも入り込み易く、除去しにくい難点がありますが、床上2cmからの温水高圧は叩き洗いでムラなく洗浄でき、同時回収で転倒防止にも繋がります。



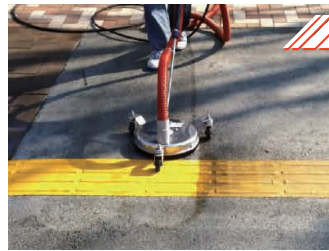
塗装壁面洗浄

マンションによくある塗装壁面や磁器タイルの外壁洗浄もアタッチメントの交換で対応が可能になります。汚水の同時回収とヘッドの特殊構造により周りへの飛散も最小限で済み、養生に必要な手間と時間を削減できます。



インターロッキング洗浄

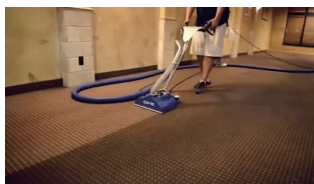
近年非常に多く見られるようになってインターロッキングの洗浄が得意ジャンルに変わります。一般的な高圧洗浄は洗浄ムラになりやすく難しかった作業ですが、回転ノズルと汚水同時回収により、ムラ無し洗浄が可能になりました。



点字ブロック洗浄

駅構内や商業施設、歩道、駐車場など点字ブロックを含む床面の洗浄でも非常に効果が高く、色の変化による見た目の違いが大きなアピールに繋がります。堆積土砂により暗く黒ずんでいたブロックが目立つ点字ブロックへ生まれ変わります。

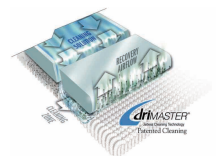
豊富なアタッチメントで様々なニーズにお応えします！



モスマティック社
サーフェイスクリナー



Gekkoシリーズ
ウォンドアタッチメント



※この他にも用途広がる様々なツール・アタッチメントがございます。遠慮なくご相談ください。

速・真・技・笑

迅速に真心こめて確かな
技術を笑顔と共に・・・

マシン概要

名 称

HOTJEBLO FUJIYAMA R2

■ 本体サイズ

・最外寸法	横幅620mm×奥行1,075mm×高さ790mm ※横幅645mm×奥行1,238mm(トッテ含む)×高さ890(キヤスター含む)
・車輪	4輪タイプ (内2箇所ロック付き)
・乾燥重量	295kg
・安全装置	滴水時 自動停止

■ 原動機(エンジン)

・エンジン	水冷4サイクル横軸型2気筒 OHV式ガソリンエンジン
・総排気量	745CC
・最大出力	18.3kw(24.8HP)/3,600rpm
・プラグ	NGK BPR4ES
・燃料	ガソリン/13ℓ
・オイル	10W30・10W40/2L(温度に応じて粘度の選択)
・バッテリー容量	40B19L MF

■ 高圧ポンプ

・高圧ポンプ	3連プランジャー式ポンプ
・連続定格出力	20Mpa 200キロ
・排水量	16.2ℓ/min
・圧力調整	アンローダー式無段階調整
・オイル	10W30(オールシーズン用)/510ml

■ バキューム装置(真空ポンプ)

・真空ポンプ	ルーツ型ブロー
・真空到達度	— 0.060Mpa
・排気風量	5.28m ³ /min
・真空圧力設定	バネ式安全弁
・オイル	ギヤオイル(0.35ℓ)/グリス2g
・保全義務	使用后、防錆剤を噴射/空回し10分

■ 排水ポンプ

・排水ポンプ規格	クラッチ仕様による自動排水インペラ式
・流量	115L/分
・揚程	28M

■ 汚水タンク

・容量	全容量 20L ※12.5L時にエンジン自動停止/6.5L時に自動排水
・制御システム	フロートスイッチによる排出/自動停止
・保護方法	フィルター装着

2017.10 本製品の仕様・外観は改良などにより、予告なく変更する場合があります。

お問い合わせ・デモのご用命は、弊社又はこちらの販売店まで

Revolution Technology 株式会社 **レボテック**
<http://www.tryrevotech.co.jp>
 〒123-0863 東京都足立区谷在家 3-21-18
 TEL:03-5647-1535 FAX:03-3853-7212