

machine and tool products by **Revotech** Revolution Technology



株式会社レボテック 総合カタログ Vol.7

Revotech co.,Ltd PRODUCTS GUIDE

Machine & Tools

# 株式会社 REVOIECH レボテック

迅速に真心こめて確かな  
技術を笑顔と共に・・・

もっと身近なパートナーに・・・そんな想いから、  
(株)コスケムのケミカル部門とマシン部門が分社化しました。

## COSCHEM GROUP

◎株式会社TOSHO (旧COSCHEM ケミカル部門)



## Corporate Profile 《会社概要》

<http://tryrevotech.co.jp/>  
[info@tryrevotech.co.jp](mailto:info@tryrevotech.co.jp)

### ■商号

株式会社レボテック (旧)株式会社コスケム マシン・ツール部門)

### ■所在地

- [ 本社 ] 〒123-0863 東京都足立区谷在家 3-21-18  
TEL : 03-5647-1535 FAX : 03-3853-7212
- [ 関東MSセンター ] 〒332-0002 埼玉県川口市弥平 4-4-21  
TEL : 048-228-3930 FAX : 048-228-3931
- [ 中部MSセンター ] 〒454-0925 愛知県名古屋市中川区中須町 336-1  
TEL : 052-655-4850 FAX : 052-655-4851
- [ 関西MSセンター ] 〒570-0003 大阪府守口市大日町 2-10-19  
TEL : 06-6136-5625 FAX : 06-6136-5626

### ■創業

2006年7月

### ■設立

2013年7月

### ■役員

代表取締役 有村 勝一

### ■資本金

1000万円

### ■取引銀行

みずほ銀行 足立支店  
武蔵野銀行 川口支店  
滝野川信金 江北支店

### ■事業内容

洗浄用機械の製造販売・メンテナンス  
洗浄機器の輸入販売  
清掃用雑貨製造販売  
洗浄機械コンサルティング  
その他関連業務コンサルティング

◆取扱製品◆

高圧温水バキューム洗浄機

・HOTJEBLOふじやまR2

エンジン式防音型高圧洗浄機

・WaterPlessure 150K

ポータブルエクストラクター

・MONSOON-500jp

手押式小型自動床洗浄機

・ウルフLW-46

連結型小型送風機

・マイマイブロー

フロークリーニングマシン

・スクワレルBR-40

ロータリーパワーウオンド

・ROTOVAC360i

特殊洗浄剤・消泡剤・アルカリ電解水

・ドルフィンシリーズ

・マンティスアンチフォーム

・シャークリキッド

高圧洗浄用各種ツール

・MOSMATIC社(スイス)洗浄ツール

カーペット・フロア用各種ツール

・HYDRO-FOECE社(米国)各種洗浄ツール

・HYDRAMASTER社(米国)各種洗浄ツール

・ROTOVAC社(米国)各種洗浄ツール

ブラシ製品各種(SUS・PPS・馬毛)

ツール・アクセサリ類・安全対策品

高圧ホース/バキュームホース各種

その他各種洗浄関連用品



# Contents

《目次》

HOT JEBROふじやまR2  
高圧温水バキューム洗浄機



3-6

エンジン式  
防音型高圧洗浄機



7

ウルフ-LW46  
手押し式 自動床洗浄機



8

MONSOON-500jp  
ポータブルエクストラクター



9

スクワレル-BR40  
フロークリーニングマシン



10

ROTOVAC 360i  
ロータリーブラシマシン



11

マイマイブロー  
小型連結型送風機



12

MOSMATIC社製品  
サーフェスクリーナー 他



13-14

HYDRO-FORCE製品  
ウオンド・スピナー 他



15-16

カーペットクリーニング用  
ツール・アクセサリ



17

高圧 / バキュームホース  
ホース関連アクセサリ



18

汚水 / 排水タンク  
電源装置・高圧洗浄機 他



19

ホースカーブTOUGH 他  
安全対策・保護製品



20

オートセイブラシ SUS製品  
ハンドポリッシャー用ブラシ



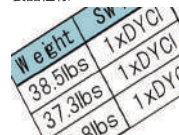
21-22

ドルフィンシリーズ、消泡剤  
アルカリイオン電解水  
ウォータージェットブッシュ



23-28

Specification  
製品仕様



29-30

Parts & Accessories  
パーツ / 消耗品など



31-34



石材洗浄



御影ピンコロ石洗浄



塗装壁面洗浄



インターロッキング洗浄

# FUJIYAMA to the next stage for the future

高圧温水バキューム  
**FUJIYAMA**  
**HOT JEBLO R2**





簡易外部アクリルフィルター

温水高圧洗浄 同時吸引工法『ホットジェブロ』が  
国土交通省 新技術情報提供システム【NETIS】に  
登録されました。

**NETIS**

国土交通省 新技術情報提供システム

KT-190059-A

詳しくはこちら



### NETIS(ネティス)とは？

New Technology Information System(新技術情報提供システム)の略で、民間事業者により開発された新技術の普及のため、国土交通省により、新技術に関する情報の共有及び提供を目的として整備されたデータベースシステムです。令和元年7月末時点で約3,000件の新技術が登録されており、インターネットを利用することで、誰でも容易に有用な技術を手に入れることが可能です。民間事業者の優れた新技術を公共工事などにおいて積極的に活用していくためのシステムで、登録された新技術を採用した場合、活用した施工会社にとって大きなメリットをもたらします。



カーペット洗浄



パーナー御影石洗浄

リフトでの積み降ろしも可能(※350kg以上対応のリフトが必要です。)



本体一体型の自動排水タンク



本体前面下に各種ホース差込口



見やすくまとまった計器・操作盤



ロック付きの前輪キャスター

## 【 高圧温水バキューム洗浄機 HOT JEBLO ふじやまとは？ 】

私たちレボテックが、オリジナルで企画・開発・製造を行っている業務用特殊洗浄機です。

1つの洗浄機で『温水の高圧洗浄』を行いながら、同時に『汚水の吸引回収』、更には『汚水の自動排出』するまでの機能を一元化した画期的な洗浄マシンの事です。

その画期的な洗浄システムは、従来の高圧洗浄作業と比べ、工程短縮や人工削減が可能となります。更には排出汚水の濾過や飛散防止の観点から環境に対する配慮もプラスされたことで、国土交通省のNETIS(新技術情報提供システム)に新技術として登録されています。その事実はすでに『清掃』の範囲を超え、建築塗装・土木建設・舗装・エクステリア業界にまで広がり始め、改修工事や修繕工事の一環として【HOTJEBLOふじやま】を活用した《ホットジェブロ工法》を取り入れる美化工事が増えています。

更にNETISでは【災害対策機】としてカテゴライズされており、毎年のように発生している線状降水帯や台風による豪雨災害などの浸水被害からの災害復旧洗浄、火災現場や漏水被害からの復旧にも《ホットジェブロ工法》は役立っております。

利用される皆様にとって『価値あるマシンである為に』『頼もしい相棒である為に』『HOTJEBLOふじやま』と《ホットジェブロ工法》は、更なる進化を求め続けていきます。

# 《 HOTJEBLO FUJIYAMA R2 (ホットジェブロ ふじやま アールツー) 》

現状の作業方法・仕上がりに満足しておりますか？

当社から、画期的で効果の優れた洗浄工法をご提案いたします。

この洗浄機『HOT JEBLOふじやまR2』（温水高圧洗浄 + 洗浄污水同時吸引装置）は、温水を利用した高圧洗浄をしながら、洗浄污水の吸引回収、污水の自動排水までが同時進行で実施可能です。

よって、4つの機能を連動一体型にする事で、3つの異なる工程を1工程へと短縮し、よりスマートな作業が実現。スピーディー且つ低コスト・高効率な施工が可能となります。

-- ホットジェブロ ふじやま R2 --

製品の特徴は、防音・省スペース・エンジン駆動の設計です。

現地の建物や状況に合わせて用途は幅広く、スムーズに作業が行えます。パネル操作 及び 洗浄方法は非常に簡単で、従来の洗浄工程に発生する諸問題を、この1台で解決できるシステムです。

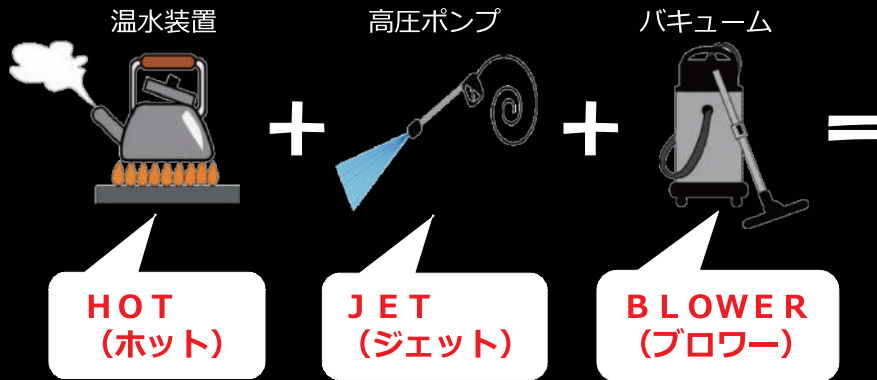
3工程一体型マシン（温水変換・高圧洗浄・污水回収）の為、多くのメリットを得る事が可能です。



## 『HOTJEBLO洗浄システム』とは？

分かりやすく説明すると、こんなことが出来るマシンです！

高圧温水バキューム  
FUJIYAMA  
**HOTJEBLO R2**



-- 名称の由来 --

《 洗う・リンス・污水回収 》この3工程を一つにできたら…といった発想から生まれました。

温水装置と高圧洗浄機、そこにバキュームを一体型にした構造の為、それぞれの Hot (ホット)・Jet (ジェット)・Blower (ブロワー) の単語を組み合わせ、この連動型一元化システムを【HOT JEBLO (ホットジェブロ)】と名付けました。※商標登録済み

そして、当社が開発・製造・提案するコンパクトタイプのユニット型マシンは、日本製・日本一を目標に《ふじやま》と名付けました。

 YouTube **レボテックチャンネル**



こちらのQRコードから動画をご覧いただけます。

# 《HOTJEBLOふじやま R2》の導入で業務受注の幅が広がります！



## 石材洗浄

パーナー御影石や磁器タイルは、スリップ防止の目的で表面に凹凸がある為、汚れが堆積しやすくなっています。石材自体に傷を付ける事なく洗浄出来て、汚水同時吸引によるBefore Afterで洗浄効果が一目瞭然、お客様へのアピール効果は絶大です。



## カーペット洗浄

ホットジェブロを使用するとホットウォーターエクストラクションによるカーペットクリーニングが可能です。パイルの根元まで届く強力な吐出圧力と洗浄水をしっかりと回収できる吸引力は、乾燥時間の短縮やウィックバック防止にも繋がります。



## エンボスシート洗浄

主にマンション共用廊下などを中心に敷設されている細かい凹凸のエンボスシート。表面の凹凸は汚れが入り込み易く、除去しにくい難点がありますが、床上2cmからの温水高圧による叩き洗いでムラなく洗浄が可能。同時回収で転倒防止にも繋がります。



## 塗装壁面洗浄

マンションによくある塗装壁面や、磁器タイルなどの外壁の洗浄も、先端ツールの交換で対応が可能になります。汚水の同時回収とヘッドの特殊構造により周りへの飛散も最小限で済み、養生に必要な手間と時間、コストを削減できます。



## インターロッキング洗浄

建物外構の歩道や公園等、多く舗装されているインターロッキング洗浄が得意分野に変わります。一般的な高圧洗浄ではムラになり時間が掛かった難しい作業ですが、本工法により、ムラ無し洗浄が可能です。更に、圧倒的な工期短縮が実現可能です。



## 点字ブロック洗浄

歩道や駅構内、商業施設など様々な場所に設置してある点字ブロックの洗浄でも非常に効果を発揮します。見た目の違いが大きなアピールに繋がります。暗く黒ずんでいたブロックが鮮やかに目立つ点字ブロックへ生まれ変わります。

## 『作業時間と労力の大幅削減』

【洗浄とすすぎ・汚水処理の3工程同時処理は作業時間と労力の大幅カットが実現しました！】

### メリット

- ・【清掃中】の閉鎖（Close）期間が短くなる
- ・時間・日程短縮、労力カットで施工コストを大幅に削減
- 施設利用者（お客様）や管理会社にとっては・・・
- ・転倒事故リスクの軽減
- ・通行不可時間の短縮

などなど



昨今の人材不足、労働力減少問題解消にも役立ちます。

## 『自然環境への配慮』に繋がります

【温水の高圧洗浄は『洗剤使用量大幅削減』に！】



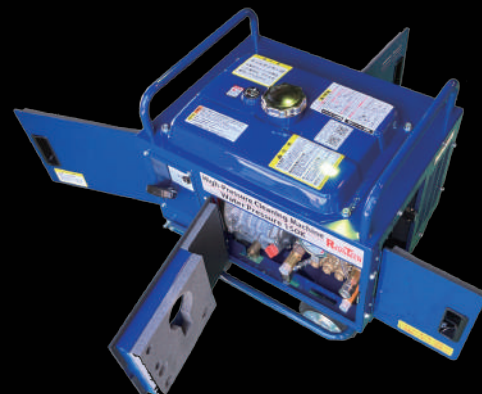
最高噴射温度が約80℃の高圧の洗浄力と、噴射から床までの距離が約2cmという構造のため水圧が落ちる前に汚れにアタックします。したがって、中汚染程度までであれば洗剤を必要としません。洗剤を使用する場合でも、毎分最大16ℓの温水高圧によってしっかりとリンス（濯ぎ）されるため、洗剤成分が残留せず環境への負担と2次汚染のリスクを同時に軽減できます。また、自然界へ放出する汚水のpH値を限りなく中性に近づける事が可能となり、環境配慮に役立ちます。

# FUJIYAMA to the next stage for the future

高圧温水バキューム  
FUJIYAMA  
**HOTJEBLO R2**



# High-Pressure Cleaning Machine Water Pressure 150K



ホース取り回しや配管部品など構造を極力簡素化し、消耗部材を最小限に!

夏場に強い新型冷却構造採用!  
エンジン・ポンプの耐久性が大幅向上!

4方向開放のメンテナンスパネルで  
メンテナンス効率が大幅アップ!!



洗浄ガンはお好みでカスタマイズ可能



工場や倉庫のシャッター洗浄



マンション共用エンボスシート洗浄



コンパクトなボディは場所を取りません

## High-Pressure Cleaning Machine

### High-Pressure Cleaning Machine Water Pressure 150K



#### 【 Water Pressure 150K とは? 】

最大吐出圧力 14.7MPa (約 150kgf/cm<sup>2</sup>)、総水量は 13L/min のエンジン式防音型高圧洗浄機です。  
 エンジンクランクケースの深いフィンにより冷却効果が大きく、夏場のオーバーヒートに強い新型冷却構造となっております。  
 ポンプ耐久性は、コンロッドからピストン距離が長く、より水平運動でポンプ効率寿命 20%アップしました。  
 大型タイヤで移動もスムーズ且つ、車輪ロック付きでより安全なセッティングが実現しました。  
 防音外装は 4 方のパネルを工具フリーで開放する事ができ、メンテナンス性能が向上しております。  
 内部構造を極力シンプルに、ホース取り回しや配管部品も極力削減して消耗品も最小限に抑える省エネ設計となっております。

※画像の洗浄ガンはオプション品です。



LINDHAUS  
ウルフ-LW46



### Compact Scrubber ウルフ-LW46

効率よく洗浄するために必要な機能と能力を搭載



フロア洗浄キット



カーペット洗浄キット



豊富なブラシ&ローラー



### Compact Scrubber ウルフ-LW46

効率よく洗浄するために必要な機能と能力を搭載



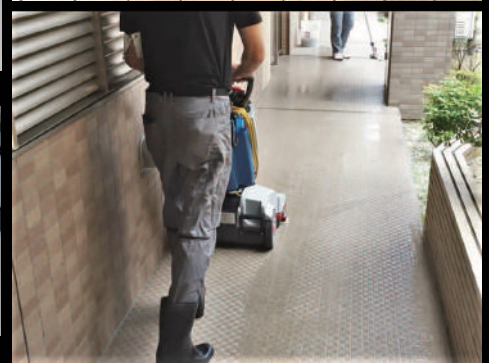
優れたメンテナンス性



ユーザー目線の設計と性能



本体内に急速充電器が内蔵



# Compact Scrubber



## 【 ウルフ-LW46 とは？ 】

イタリアのLINDHAUS（リンドハウス）社製、バッテリー駆動の手押し式 コンパクト自動床洗浄機です。バッテリーの連続運転は1時間30分ですが、急速充電器内蔵のため、本体に付いている電源コードを繋いで継ぎ足し充電が可能。洗浄幅は4.6cmで、縦回転のローラーブラシは凹凸のある床材の洗浄にも対応しています。床材に応じて、ブラシだけでなくローラーパッドのオプション品もあり、用途に応じて使い分ける事ができます。折り畳めてコンパクトなボディは大きな収納スペースも必要なく、操作しやすい構造はどなたでも使い易いユニバーサルデザインです。イタリアらしいスタイリッシュな見た目は、お客様も目に触れるような商業施設など日常清掃でもお使いいただけます。



ROTOVAC<sup>®</sup>  
**MONSOON**<sup>™</sup>  
 High performance ZX Vacuum Technology



大きく開放可能なメンテナンスハッチ



最大500psiの強力な吐出圧力で、パイルの根元までしっかりとした洗浄を実感。



オートポンプアウトシステム搭載により、作業を止めずに自動で汚水排出が可能。

## High Power Portable Extractor

ROTOVAC<sup>®</sup>  
**MONSOON**<sup>™</sup>  
 High performance ZX Vacuum Technology



### 【 MONSOON (モンスーン) -500jp とは? 】

米国 ROTOVAC (ロトバック) 社のポータブルエクストラクター《MONSOON-500jp》は、日本向け特別仕様マシンです。最大 500psi (約 35.2kgf/ cm<sup>2</sup>) の吐出圧力による洗浄力はもちろん、MONSOON-500 用に特別に開発された 6.6 インチの 2 ステージバキューム × 2 基の圧倒的な吸引力は、数あるポータブルエクストラクターの中でもトップクラスの性能を誇ります。また、オートポンプアウトシステム搭載により、作業を止めずに自動で汚水の排出が出来る為、効率的に作業プランが立てられます。これだけの強力なパワーを備えながら、非常にコンパクトなボディに仕上げられており、持ち運びや移動もスムーズです。同社のロータリーパワーウインド《ROTOVAC 360i》と組み合わせると、より質の高いカーペットクリーニングを体験してください!



オプション品：スプレー付きタンク



- ・手でスプレーのON/OFF操作ができます！
- ・本体から電源を取るので別途電源は必要なし！
- ・前処理剤噴霧とアジテーションを1工程に！
- ・工具不要で取付・取外しも簡単です！



クリーニング完了後の  
パイルリフティングに！



前処理剤噴霧後の  
アジテーションに！



パウダークリーニングの  
パウダー回収に！



お手入れがしやすいシンプルな構造



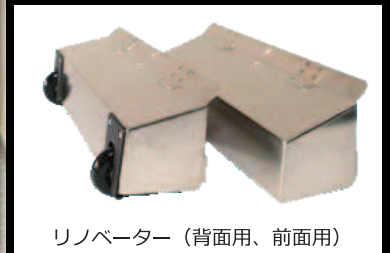
用途に応じて4タイプのブラシを用意



磁器タイルや  
凹凸石材の洗浄に！



凹凸素材の  
エンボスシート洗浄に！



リノベーター（背面用、前面用）

リノベーターの装着でパウダーを回収

## Floor Cleaning Machine

FLOOR CLEANING MACHINE



### 【 スクワレル -BR40 とは？ 】

オーストリア CCI（カーペットクリーナーインダストリーズ）社の正規日本代理店として、フロアクリーニングマシン《CRB PRO35》を日本国内の電源（100V、50/60hz 仕様）に合わせ、特別仕様のモーターを搭載。《スクワレル -BR40》として販売しております。主な用途としては、カーペットクリーニングに於いて前処理剤噴霧後のアジテーションに最適です。また、専用のリノベーターを取り付ければ、パウダークリーニングのパウダー回収やドライソイルの集塵にも使用可能です。縦回転の2本のブラシは、凹凸のある床材の洗浄に対して非常に効果的で、磁器タイルやエンボスシート等のハードフロアにも使用可能です。オプション品として硬さの違うブラシを3種類ご用意しております。用途に応じて使い分け効果を実感してみてください。

# ROTOVAC™



カーペットブラシヘッド  
※別売 オプション品



カーペトリプルヘッド  
※標準付属品



タイル&グラウトブラシヘッド  
※別売 オプション品

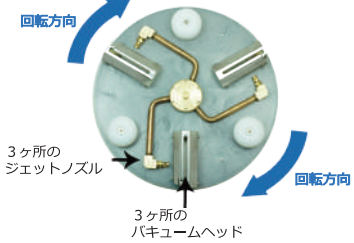


カーペットクリーニング



ハードフロアクリーニング

ROTOVAC (ロトバック) 360iのヘッド構造



移動しやすい大型ホイール



疲れにくい姿勢で握りやすいハンドル



直径36cmの洗浄幅の大型ヘッド



ヘッド先端部の高さは約15cm



可変式モーターは0~250rpmまで調節可能



高さ調節可能な自在な伸縮ハンドル

## Rotary Power Head for High Performance Carpet & Tile Cleaning

# ROTOVAC™



### 【 ROTOVAC (ロトバック) 360i とは? 】

米国 ROTOVAC (ロトバック) 社のロータリーブラシヘッド《ROTOVAC 360i》は、トラックマウント製造メーカーが開発した特別なロータリーパワーヘッドです。※ブラシヘッドの回転には 100V 電源が必要です。  
360i 専用のブラシヘッドを取り付ければ、ブラシアジテーションを行いながら、ふじやまトラックマウント、エクストラクターによるエクストラクションクリーニングが可能になります。  
オプション品のタイル用ブラシを取り付けて、ハードフロアの洗浄にも活用可能な優れモノです。



マイマイブロー MMY BLOWER  
MYMY BLOWER



軽くてコンパクト!!



女性でも片手でラク〜に運べます!!



ブレーカーボタン付き!

過電流時もワンプッシュで復旧!

4段まで積み重ね  
収納ができます!!

運搬や移動時の積み重ねは危険です。  
※収納・保管時のみ

置き方で送風角度を4段階調整できます!!



※マイマイブローとマイマイブロー38の2機種のみ



置き方で3段階調整できます!!



※マイマイブロー46のみ



3段階の風量調節!

2口のコンセントタップ付!



3段階の風量調節! 連結使用可能!!

※マイマイブロー46のみ

過電流時も  
ブレーカーボタン  
ですぐ復旧!!

3段まで積み重ね  
収納ができます!!

運搬や移動時の積み重ね  
は危険です。  
※収納・保管時のみ  
※マイマイブロー46のみ



## High Power & Compact Blower



マイマイブロー MMY BLOWER  
MYMY BLOWER

### 【マイマイブローとは?】

コンパクトなのにハイパワー! カタツムリ(マイマイ)型の強力連結型送風機です。本体デザインは軽量且つコンパクトに設計されており、収納時や車への積み込みでも場所を取らず、持ち運びがしやすくなっております。工夫を凝らしたデザインは、置き方次第で3または4段階に送風角度を設定可能になっております。一番コンパクトなタイプのモデルの送風口には上下のルーバーが付いており、更に細かく送風角度を調整することができます。弱・中・強と3段階の風量調節も可能です。本体側面の2口のコンセントを使用すれば、4台まで連結可能なデジチェーン(数珠繋ぎ)機能が非常に便利です。保護機能としてサーキットブレーカー内蔵なので過電流時も安心。ボタン一つで復旧することができます。

## Allrounder (オールラウンダー)

※吸引2枚構造(バキュームポート付き)



人間工学に基づいたリラックス設計

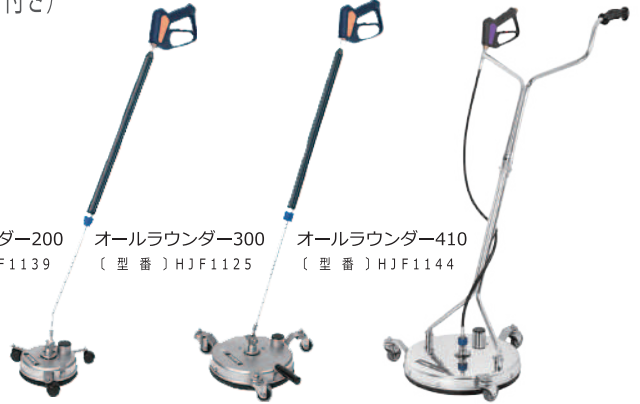


高い圧力に耐えられる高品質なスイベルを採用

オールラウンダー200  
 (型番) HJF1139

オールラウンダー300  
 (型番) HJF1125

オールラウンダー410  
 (型番) HJF1144



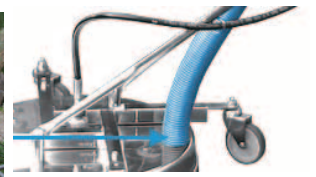
## Professional (プロフェッショナル)

※吸引2枚構造(バキュームポート付き)

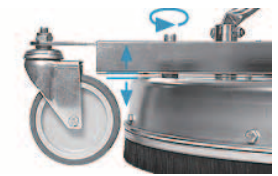


プロフェッショナル520  
 (型番) HJF1124

プロフェッショナル750  
 (型番) HJF1123



2インチ径のバキュームホース取付口



キャスターの高さ調節が可能

## Gum Remover (ガムリムーバー)

※吸引2枚構造(バキュームポート付き)



ガム除去用の特殊ノズル付き

ハンドルスタンド付き

ガムリムーバー520  
 (型番) HJF1121

ガムリムーバー750  
 (型番) HJF1137



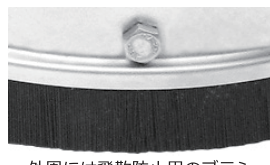
## Graffiti Remover (グラフィティリムーバー)

※吸引2枚構造(バキュームポート付き)



グラフィティリムーバー300  
 (型番) HJF1126

グラフィティリムーバー200  
 (型番) HJF1127



外周には飛散防止用のブラシ



バキュームホースがトリガーに干渉しないよう設計





錆びにくいINOX鋼（ステンレス）使用

## Universal & Commercial (ユニバーサル・コマーシャル)

※高圧洗浄のみ(吸引構造無し)



ユニバーサル200  
(ハンドタイプ)  
〔型番〕HJF1132



ユニバーサル200  
(型番)HJF1140



ユニバーサル300  
(キャスター付き)  
〔型番〕HJF1131



ユニバーサル410  
(キャスター付き)  
〔型番〕HJF1145



コマーシャル520  
〔型番〕HJF1129



コマーシャル520  
(キャスター付き)  
〔型番〕HJF1141

## Hurricane Pro / Hurricane (ハリケーンプロ・ハリケーン) ※高圧洗浄のみ(吸引構造無し)



大型キャスター採用で粗い路面でもスムーズに動作可能

※ハリケーンプロ520のみ



可動域90度の範囲で吐出角度を変えられる



ハリケーン520  
〔型番〕HJF1307



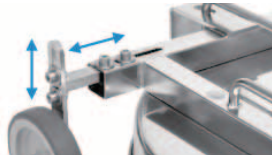
ハリケーン750  
〔型番〕HJF1308



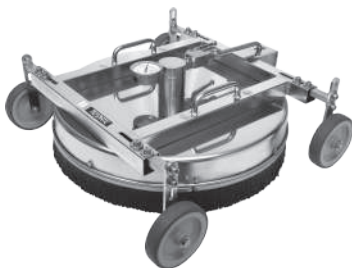
ハリケーンプロ520  
〔型番〕HJF1131



## Roof Cleaner (ルーフクリーナー) ※高圧洗浄のみ(吸引構造無し)



車輪高・横幅が調節出来る構造



ルーフクリーナー520  
〔型番〕HJF1133

### 高圧ホース接続について



〔型番〕HJF2214



〔型番〕HJF2236



〔型番〕HJF2218



MOSMATIC (モスマティック) 社製品は…

国内メーカー様の高圧洗浄機と互換性がありますが、高圧洗浄機の吐出圧力と水量によって回転する構造の為、一定以上のスペックが必要です。機種をご確認のうえお問合せください。

※それぞれの製品の詳細スペックについては、P31に記載しております。

※こちらに記載された製品・パーツ以外も MOSMATIC 社各種製品を取り扱っております。詳しくはお問合せ又は弊社 WEB ページをご覧ください。

# Hard surface cleaning tools

## SX-15 cleaning tool (SX-15 クリーニングツール)

HYDRO-FORCE  
SX-15



ヘッド部分はFRPとゴムなので壁面を傷を付けにくく安心



バキュームによる床への吸い付きを軽減させるリリース窓あり



米国HYDRO-FORCE（ハイドロフォース）社製のサーフェスクリーナー。主にふじやまやトラックマウントで使用可能。耐水圧が約170kgf/cm<sup>2</sup>（2500psi）と低いが、キャスターが付いていない為、内壁や扉など傷を付けたくない屋内のハードフロア洗浄に最適。Gekkoシリーズと互換性のあるクイックコネクターが標準仕様になっています。



SX-15 クリーニングツール  
〔型番〕HJF1237  
〔重さ〕約7.0kg  
〔ヘッド幅〕約38.1cm  
〔耐圧〕～約170kgf/cm<sup>2</sup>（2500psi）  
〔カブラ〕クイックコネクターオス3/8  
〔ノズル数〕2JET

## New Gekko SX-7 hand head tool (SX-7 ハンドヘッドツール・ホースアッセンブリー・ウォンドパイプ)



SX-7 ハンドヘッドツール  
〔型番〕HJF1111  
〔重さ〕約1.7kg  
〔横幅〕約17.8cm  
〔耐圧〕～約140.6kgf/cm<sup>2</sup>（2000psi）  
〔カブラ〕クイックコネクターオス3/8  
〔ノズル数〕3JET



SX-7 専用  
ホースアッセンブリー  
〔型番〕HJF1117  
〔ホース長〕約3m  
〔耐圧〕～約140.6kgf/cm<sup>2</sup>（2000psi）  
〔カブラ〕クイックコネクターオス3/8



ハンドツールとして壁面洗浄



ウォンドパイプ接続で床洗浄



先端ノズル



Gekkoウォンドパイプ  
（ヘッド無し）  
〔型番〕HJF1110  
〔重さ〕約3.0kg  
〔全長〕約146cm  
〔耐圧〕～約140.6kgf/cm<sup>2</sup>（2000psi）  
〔カブラ〕クイックコネクターオス3/8

Gekkoシリーズの中で人気のSX-7のNewモデル。専用のホースASSYを繋げばハンドツールとして壁面や狭い範囲の洗浄に使用ができます。Gekkoウォンドパイプと接続すれば、スタンドアップで使用可能です。ヘッドは直径7インチ（約18cm）のしずく型になっており、先端のノズルで隅の洗浄も可能です。

## New Gekko cleaning tool (ゲッコー クリーニングツール各種)

Gekkoの専用ウォンドパイプに接続可能な各種アタッチメント。用途やシチュエーションに応じて6種類があります。主に屋内のハードフロア（石材や塩ビシート）洗浄に最適です。様々な現場で高圧洗浄+バキュームが可能になります。



5"ヘッドハンドツール



〔型番〕HJF1238  
〔重さ〕約1.25kg  
〔横幅〕約12.7cm  
〔耐圧〕～約140.6kgf/cm<sup>2</sup>（2000psi）  
〔カブラ〕クイックコネクターオス3/8  
〔ノズル数〕1JET



14"スクイージーヘッドアタッチメント



〔型番〕HJF1112  
〔重さ〕約1.7kg  
〔横幅〕約35.5cm  
〔耐圧〕～約140.6kgf/cm<sup>2</sup>（2000psi）  
〔カブラ〕クイックコネクターオス3/8  
〔ノズル数〕4JET



14"ブラシヘッドアタッチメント



〔型番〕HJF1113  
〔重さ〕約1.7kg  
〔横幅〕約35.5cm  
〔耐圧〕～約140.6kgf/cm<sup>2</sup>（2000psi）  
〔カブラ〕クイックコネクターオス3/8  
〔ノズル数〕4JET



10"エッジ&コーナーアタッチメント



〔型番〕HJF1115  
〔重さ〕約1.7kg  
〔横幅〕約10.2cm  
〔耐圧〕～約140.6kgf/cm<sup>2</sup>（2000psi）  
〔カブラ〕クイックコネクターオス3/8  
〔ノズル数〕1JET



SX-15 ヘッドツール

〔型番〕HJF1232  
〔重さ〕約1.5kg  
〔ヘッド幅〕約38.1cm  
〔耐圧〕～約170kgf/cm<sup>2</sup>（2500psi）  
〔カブラ〕クイックコネクターオス3/8  
〔ノズル数〕2JET



10"オリジナルヘッドアタッチメント

〔型番〕HJF1114  
〔重さ〕約1.7kg  
〔横幅〕約10.2cm  
〔耐圧〕～約140.6kgf/cm<sup>2</sup>（2000psi）  
〔カブラ〕クイックコネクターオス3/8  
〔ノズル数〕1JET

# Carpet wands / Rotary cleaning tool

## Evolution wand (エボリューションウォンド)



エボリューションウォンド 2.0インチ  
※ふじやま、トラックマウント用  
〔型番〕HJF1004  
〔重さ〕約4.0kg  
〔横幅〕約40.6cm  
〔耐圧〕約84.3kgf/cm<sup>2</sup>(1200psi)  
〔カブラ〕クイックコネクターオス3/8  
〔ノズル数〕6JET



エボリューションウォンド 1.5インチ  
※ポータブルエクストラ用  
〔型番〕HJF1005  
〔重さ〕約2.9kg  
〔横幅〕約30.5cm  
〔耐圧〕約70.3kgf/cm<sup>2</sup>(1000psi)  
〔カブラ〕クイックコネクターオス3/8  
〔ノズル数〕2JET



エボリューション階段用ウォンド  
〔型番〕HJF1011  
〔重さ〕約2.0kg  
〔横幅〕約25.4cm  
〔耐圧〕約35.1kgf/cm<sup>2</sup>(500psi)  
〔カブラ〕クイックコネクターオス3/8  
〔ノズル数〕1JET

米国HYDRAMASTER (ハイドラマスター) 社のエボリューションシリーズです。アルミパイプとFRPヘッドを採用しており、軽量で作業者への負担が少なく扱いはずくなっています。カーペットに接地するリップ部が、グライドし易い形状になっており、ストレスなくスムーズに作業が可能です。※旧U.S.Products社製品

HydraMaster



## Stainless steel wand (ステンレスウォンド)



ステンレス製  
カーペットウォンド2.0インチ

〔型番〕HJF1006  
〔重さ〕約3.8kg  
〔横幅〕約38cm  
〔耐圧〕約84.3kgf/cm<sup>2</sup>(1200psi)  
〔カブラ〕クイックコネクターオス3/8  
〔ノズル数〕4JET



ステンレス製  
カーペットウォンド1.5インチ

〔型番〕HJF1007  
〔重さ〕約3.6kg  
〔横幅〕約38cm  
〔耐圧〕約35.1kgf/cm<sup>2</sup>(500psi)  
〔カブラ〕クイックコネクターオス3/8  
〔ノズル数〕2JET

オーソドックスなステンレス製のウォンドです。2.0インチパイプの4JETノズルと、1.5インチパイプの2JETノズルの2種類があります。2インチタイプは主にふじやまトラックマウントで使用し、1.5インチタイプはエクストラクターで使用します。クリーニングに使用する機材のスペックに応じて、お選びいただけます。



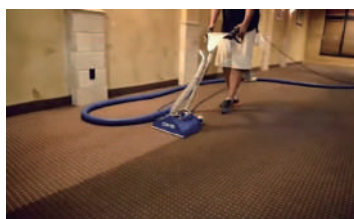
## CX-15 Rotary cleaning tool (CX-15 ロータリークリーニングツール)



CX-15 ロータリー  
クリーニングツール

〔型番〕HJF1231  
〔重さ〕約9.0kg  
〔横幅〕約38.1cm  
〔耐圧〕約35.1~56.2kgf/cm<sup>2</sup>  
(500~800psi)  
〔カブラ〕クイックコネクターオス3/8  
〔ノズル数〕2JET

米国HYDRO-FORCE (ハイドロフォース) 社製のカーペット用ロータリークリーニングツール。ノズルが一列に並んだ一般的なウォンドと違い、ヘッド内部では吐出圧と水量によって、回転しながら洗浄します。ムラになりにくく洗浄筋が付きにくい特徴があります。ウォンドと違い、持ち上げなくて良いので作業者の負担が少なく、直線的で広い部屋のクリーニングに向いています。



**HYDRO-FORCE CX-15™  
ROTARY CLEANING TOOL**

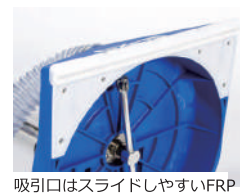
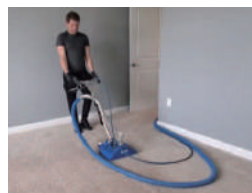
HYDRO-FORCE  
CX-15



移動補助の後方キャスター



筋ムラにならない回転ノズル



吸引口はスライドしやすいFRP

## Upholstery cleaning tool (室内装飾用クリーニングツール)



ハイドライ デラックス 室内装飾用ツール

( 型番 ) HJF1010  
 ( 重さ ) 約1.25kg  
 ( ヘッド幅 ) 約10.1cm  
 ( ホース長 ) 約1.8m  
 ( 耐圧 ) 約35.1kgf/cm<sup>2</sup> (500psi)  
 ( カブラ ) クイックコネクターオース3/8

米国HYDRO-FORCE (ハイドロフォース) 社の室内装飾用ツール。  
 ヘッド内噴射とインラインホース (1.8M) のオーソドックスなハンドツールです。



## Sprayers (スプレイヤー)



レボリューションスプレイヤー  
自動希釈ダイヤル付

( 型番 ) HJF1119  
 ( 容量 ) 5QT (約4.7L)  
 ( タンク ) プラスチック  
 ( 耐圧 ) 約7~70.3kgf/cm<sup>2</sup> (100~1000psi)

トラックマウントやエクストラクターなどで吐出圧力を利用してスプレー出来ます。前処理剤、除菌剤、洗浄剤、消臭剤、保護剤など様々な用途の噴霧に利用出来ます。



自動希釈用ダイヤル付き



薬剤を注入しやすいサイド蓋





プロフェッショナルスプレイヤー

( 型番 ) ACC5001  
 ( 容量 ) 2ガロン (約7.5L)  
 ( 素材 ) ステンレス



3Gポンプアップスプレイヤー

( 型番 ) ACC5002  
 ( 容量 ) 3ガロン (約11.3L)  
 ( 素材 ) FRP

## Carpet brushes (カーペットブラシ)



GRANDI 整毛ブラシ

( 型番 ) ACC5030  
 ( 幅 ) 457mm  
 ( 付属品 ) 木柄ハンドル



GRANDI グループブラシ

( 型番 ) ACC5031  
 ( 幅 ) 457mm  
 ( 付属品 ) 木柄ハンドル



GRANDI コンビブラシ  
(整毛&グルーム)

( 型番 ) ACC5032  
 ( 幅 ) 457mm  
 ( 付属品 ) 木柄ハンドル  
 コンビセット金具



## Accessories (アクセサリ)



HYDRO-FORCE  
ナイロンメッシュバッグ

( 型番 ) OP11032  
 ( サイズ ) 95cm x 80cm  
 ( 色 ) 黒  
 ( 素材 ) ナイロン  
 ( 耐荷重 ) 最大30kgまで

ポータブルエクストラクター用ソリューションホース7.5Mとバキュームホース7.5Mが収納可能なナイロン製バッグ。



## Vacuum hose related products (バキュームホース・関連製品)

 <p>バキュームホース 2.0インチ 〔型番〕HJF1201 〔長さ〕約15m 〔口径〕2インチ 〔カラー〕ブルー 〔付属品〕カフ2個</p>	 <p>バキュームホース 2.0インチ 〔型番〕HJF1224 〔長さ〕約7.5m 〔口径〕2インチ 〔カラー〕ブルー 〔付属品〕カフ2個</p>	 <p>バキュームホース 1.5インチ 〔型番〕HJF2560 〔長さ〕約15m 〔口径〕1.5インチ 〔カラー〕ブルー 〔付属品〕カフ2個</p>	 <p>バキュームホース 1.5インチ 〔型番〕HJF1225 〔長さ〕約7.5m 〔口径〕1.5インチ 〔カラー〕ブルー 〔付属品〕カフ2個</p>	 <p>ホースハンガーバンド (1.5M用) 〔型番〕ACC5034 〔サイズ〕84cm×5cm 〔色〕黒</p>	 <p>ホースハンガーバンド (7.5M用) 〔型番〕ACC5035 〔サイズ〕57.5cm×5cm 〔色〕黒</p>
 <p>2.0インチ コネクター 〔型番〕HJF1206 〔口径〕2インチ 〔色〕グレー</p>	 <p>1.5インチ コネクター 〔型番〕HJF1207 〔口径〕1.5インチ 〔色〕グレー</p>	 <p>2.0⇔1.5インチ 変換コネクター 〔型番〕HJF1208 〔口径〕2インチ/1.5インチ 〔色〕グレー</p>	 <p>2.0インチ フラッシュカフオス 〔型番〕HJF2271 〔口径〕2インチ 〔色〕黒</p>	 <p>2.0インチ フラッシュカフメス 〔型番〕HJF2272 〔口径〕2インチ 〔色〕黒</p>	 <p>2.0→1.5インチ 変換フラッシュカフメス 〔型番〕HJF2273 〔サイズ〕2→1.5インチ変換 〔色〕黒</p>
 <p>Y字コネクター 〔型番〕HJF2559 〔口径〕2インチ 〔素材〕ステンレス</p>	 <p>1.5インチ リリーフバルブ 〔型番〕HJF1207 〔口径〕1.5インチ 〔素材〕ステンレス</p>	 <p>2.0インチ スタンダードカフ 〔型番〕HJF1209 〔口径〕2インチ 〔色〕グレー</p>	 <p>1.5インチ スタンダードカフ 〔型番〕HJF1210 〔口径〕1.5インチ 〔色〕グレー</p>	 <p>1.5→2.0インチ 変換カフ 〔型番〕HJF1211 〔口径〕1.5→2.0変換 〔色〕グレー</p>	 <p>2.0→1.5インチ 変換カフ 〔型番〕HJF1212 〔口径〕2.0→1.5変換 〔色〕グレー</p>
 <p>ハイドろフィルターⅡ 〔型番〕HJF1215 〔口径〕2インチ 〔色〕クリアブルー</p>	 <p>ステンレスフィルター 〔型番〕HJF1216 〔素材〕ステンレス</p>	 <p>フィルターソックス 〔型番〕HJF1217 〔素材〕ナイロン</p>	 <p>バキュームホース バンドストラップ 〔型番〕ACC5033 〔サイズ〕1.5/2インチ兼用 〔色〕黒</p>	 <p>ホースフック/ホースハンガー 〔型番〕ACC5038 〔サイズ〕1.5/2インチ兼用 〔色〕黒</p>	

## High pressure hoses & Hose band (高圧ホース・ホースバンド)

 <p>ソリューションホース15M(ブルー) 〔型番〕HJF1001 〔長さ〕15m 〔径〕1/4 (6mm) 〔耐圧〕約200kgf/cm<sup>2</sup> (3000psi) 〔カブラ〕クイックコネクター3/8</p>	 <p>ソリューションホース7.5M(グレー) 〔型番〕OP11027 〔長さ〕7.5m 〔径〕1/4 (6mm) 〔耐圧〕約200kgf/cm<sup>2</sup> (3000psi) 〔カブラ〕クイックコネクター3/8</p>	 <p>高圧ホース (軽量タイプ) 〔型番〕HJF1101 (15m) 〔長さ〕10/15/20/30m 〔径〕3/8 (9mm) 〔耐圧〕約200kgf/cm<sup>2</sup> (20.5Mpa) 〔重量〕14.5g/1mあたり 〔カブラ〕3種類から選択 ※ワイヤー無し</p>	 <p>高圧ホース (耐久タイプ) 〔型番〕HJF1106 (15m) 〔長さ〕10/15/20/30m 〔径〕3/8 (9mm) 〔耐圧〕約200kgf/cm<sup>2</sup> (20.5Mpa) 〔重量〕27.5g/1mあたり 〔カブラ〕3種類から選択 ※ワイヤー有り</p>	 <p>高圧ホース用 ホースハンガーバンド 〔型番〕ACC5036 〔サイズ〕32.5cm×5cm 〔色〕黒</p>
---	---	--	---	---




※プリジストン社製の高圧ホースです。  
※高圧ホースカブラは、3種類からお選びいただけます。  
ワンタッチカブラ (ロック付) / クイックカブラ / M22クイックカブラ  
※高圧ホース型番は、長さによって異なります。記載は[15m]の型番となっております。

# Waste tanks & Automatic Pump-Out Waste Tank (汚水タンク・自動排水タンク)

<p>角型アクリルサポートフィルター</p>  <p>汚水回収時、土砂などの異物が多い場合に使用できる1次受け用の補助タンク。本体部分がアクリル素材の為、汚水の確認が可能です。 IN側エルボに消泡剤吸引バルブ &amp; チューブ付き。</p> <p>(型番) OP15207 (サイズ) 径400×H700 (口径) 2インチ (素材) アクリル (容量) 約50ℓ (満水時) (付属) 専用キャリー</p>	<p>円型アクリルサポートフィルター</p>  <p>汚水回収時、土砂などの異物が多い場合に使用できる1次受け用の補助タンク。本体部分がアクリル素材の為、汚水の確認が可能です。 IN側エルボに消泡剤吸引バルブ &amp; チューブ付き。</p> <p>(型番) OP15211 (サイズ) 径400×H780 (口径) 2インチ (素材) アクリル (容量) 約70ℓ (満水時) (付属) 専用キャリー</p>	<p>ドラム型100Lサポートタンク</p>  <p>インターロックリングや石材など、回収土砂が多い場合に使用する自動排水ポンプ付の補助タンク。 100Lと容量も多く、水中ポンプ方式なので排水不良トラブルも少なく、作業が止まらず扱いやすい。</p> <p>(型番) OP15209 (サイズ) 径530×H780 (口径) 2インチ (電源) 100V / 50Hz or 60Hz (素材) ステンレス (付属) ドラムキャリー 排水ホース (7.5M)</p>
---	---	---

<p>土砂受け100Lドラムタンク (インターロックリング用)</p>  <p>インターロックリング洗浄の際に吸引する大量の土砂を、専用の土のラパックで回収するための補助タンク。土砂詰まりによる自動排水不良のトラブルを防ぐ、インターロックリング洗浄に必須のアイテムです。</p> <p>(型番) OP15212 (サイズ) 径530×H780 (口径) 2インチ (素材) ステンレス (付属) 土砂受けかご ドラムキャリー</p>	<p>透水性土のラパック</p>  <p>土砂受け100Lドラムタンクの中のかごにセットして使用する専用サイズの透水性土のラパック。 インターロックリングの洗浄など土砂が多い場合に使用します。 使用後も、洗って繰り返し使えます。</p> <p>(型番) OP15213 (サイズ) 100cm×50cm (素材) 不織布フィルター (カラー) 白 (入数) 10枚セット</p>  <p>土砂受け100Lドラムタンクの土砂受けかごに、セットして使用します。</p>
---	---

# External Power Supply Unit (ふじやまR2専用 100V電源ユニット) **HOT JEBLO**

<p><b>DENSUKE</b> <small>でんすけ 電助</small></p> <p>ふじやまR2専用 100V電源ユニット</p> 	<p>ふじやまR2専用の100V電源ユニット。ドラム型100Lサポートタンクや送風機など、定格出力800W以下であれば、この【DENSUKE (電助)】から電源を取ることが可能です。 インバーター内蔵の為、ふじやまR2のエンジン駆動で発電した電気を【DENSUKE (電助)】に蓄電する事で実現しました。発電機を持参する必要もなく、発電機の燃料代の削減にも役立ちます。</p> <p>(型番) OP15214 (サイズ) W26cm×D33cm×H30cm (取っ手部除く) (重量) 14.7kg (素材) ステンレス・プラスチック (付属) 取付パネル</p> <p>入力電圧: DC12V (12V/バッテリー内蔵) [インバーター部] ■最大瞬間出力: 2000W (0.1秒以内) ■最大出力: 1000W</p> <ul style="list-style-type: none"> <li>■定格出力: 800W</li> <li>■出力周波数: 55Hz</li> <li>■出力波形: 短形波</li> <li>■変換効率: 80%以上</li> <li>■回路方式: P.W.M.方式インバーター</li> <li>■使用温度範囲: -20℃~40℃</li> <li>■本体ヒューズ容量: 40A×3 (本体内部)</li> <li>[USB端子]</li> <li>■出力電圧: DC5V</li> <li>■最大出力: 2.4A</li> <li>■定格出力: 2.1A</li> </ul>	<p>電源ランプ</p> <p>保護ランプ</p> <p>USBポート(2.1A)</p>  <p>充電スイッチ コンセント1 コンセント2 主電源スイッチ</p> 
---	---	---

# Chemical Auto Injection kit (ふじやま専用 ケミカル自動混入キット) **HOT JEBLO**

<p>ケミカル自動混入キット (ふじやま用)</p> <p>(Inlet) 3/8ワンタッチコブラオス (Outlet) 3/8クイックコネクターメス</p>  <p>(Inlet) 1/4クイックコネクターオス (Outlet) 3/8クイックコネクターメス</p>	<p>ふじやまを使用してカーペットクリーニングを行う際、高圧水に回収剤などのケミカルを混入させ吐出する為のキット。 自動希釈ダイヤル付きで、ケミカルの希釈をダイヤル調整可能になっています。</p> <p>(型番) OP15215 (素材) 耐圧ゴムホース、SUS、真鍮、他</p> <p>※ケミカル自動混入キットをご使用になる場合は、写真右のレボリューションスプレーヤー自動希釈ダイヤル付を、別途お求めください。 組み合わせてご使用いただけます。</p>	 <p>レボリューションスプレーヤー 自動希釈ダイヤル付</p> <p>(型番) HJF1119 (容量) 5QT (約4.7L) (Inlet) 3/8クイックコネクターオス (タンク) プラスチック (耐圧) 約7~70.3kgf/cm (100~1000psi)</p>
---	---	--

※製品の仕様や外観、色などは改良などによって、予告なく変更することがあります。

# Safety measure & Protection tools (安全対策・保護製品)

## HOSE COVER ホースカバー TOUGH



6枚入  
12枚入

ホースカバーTOUGH (タフ)

高圧ホース接続部のカブラ部分に巻き、建物壁面や床面を保護する為のカバー。簡単なマジックテープで取付できます。カブラ自体の保護にもなります。水に強く軽いウェットスーツと同じ素材のネオプレンゴムを採用しています。

(型番) tr-0065 (6枚入)  
tr-0066 (12枚入)  
(サイズ) 600mm×140mm  
(素材) ネオプレンゴム  
(カラー) オレンジ×黒  
(重さ) 約450g (6枚あたり)  
約900g (12枚あたり)

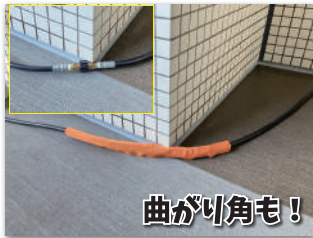
ホースカバータフは、  
高圧ホースの接続部 (カブラ) 保護用品です!



ワンタッチカブラの場合



クイックカブラの場合



## ホースカバーTOUGH(タフ)で建物を 守って、傷や事故・クレームを防ごう!!

### リニューアルポイント①

厚さ 2.5mm⇒3.5mmへ変更!



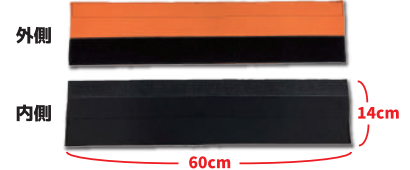
### リニューアルポイント②

保護幅 10cmUP しました!



### リニューアルポイント③

マジックテープの幅を 20⇒60mm へ  
ズレないように、装着感をUP しました!



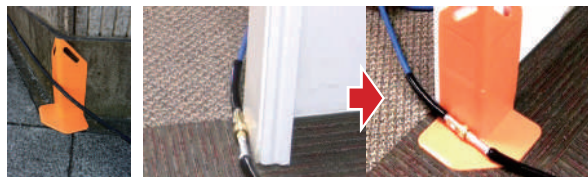
## コーナー ガード Corner Guard



高圧ホースやバキュームホース、散水ホースなどが建物の壁面角に擦れて、傷が付かないよう保護する設置型のガード。室内・屋外問わず、ホースを這わせたコーナーに設置できます。本製品を設置している事で、元々付いていた傷や汚れに対するクレームの予防にも繋がります。

コーナーガード

(型番) ACC5005  
(サイズ) 22cm×H3.8cm  
(素材) プラスチック  
(カラー) オレンジ  
(重さ) 約450g



ふじやまトラックマウントを使用される業者様で、室内のカーペットクリーニング作業に於いては必須のアイテムです。屋外から建物内へソリューションホースやバキュームホースを引き込む際、注意していても《傷》《ゴム跡》《汚れ》が付く可能性はあります。置くだけの簡単設置なので、面倒な養生は必要ありません。最近では、マンションの定期清掃にて高圧洗浄をされる際に、塗装壁面を傷つけないように設置される事も増えています。クレームやトラブルを未然に防ぐためにも、本製品をご使用いただく事をお勧めします。

## ホースブリッジ HOSE BRIDGE



高圧ホースやバキュームホース、散水ホースなど、通路をまたいでホース類を這わせる際に使用するホースブリッジ。通行の方が這わせたホースに引っ掛かる転倒事故の防止に役立ちます。また、耐久性も高く、自転車・車両の通行によって破損しないようにホース自体の保護にも繋がります。大小それぞれ2個入りのセット品となります。

ホースブリッジ小 (2個セット)

(型番) ACC5039  
(サイズ) W30cm×D37cm×H7.0cm  
ホース収納部: 5cmまで  
(素材) ニトリルゴム  
(カラー) 黒  
(重さ) 約3,500g (1個あたり)

ホースブリッジ大 (2個セット)

(型番) ACC5040  
(サイズ) W30cm×D58cm×H11.0cm  
ホース収納部: 7.5cmまで  
(素材) ニトリルゴム  
(カラー) 黒  
(重さ) 約4,800g (1個あたり)



ふじやまトラックマウントを使用される業者様は、転倒事故やトラブルを未然に防ぐためにも本製品をご使用いただく事をお勧めします。

## アマドーレブラシ Amadore Brush

マンション定期向け  
ステンブラシシリーズ



アマドーレブラシ

- (型番) tr-0020
- (サイズ) 185mm x 60mm  
x 55mm (高さ)
- (線径) 0.15mm
- (毛丈) 35mm
- (台素材) PET
- (カラー) 黄色

0.15mmのしなやかな極細ステンス線が凹凸の中の汚れを掻き出して洗浄します。本体は手に馴染みやすく、グリップし易い形状となっております。カスタマイズセットを取り付ければ、デッキブラシのご使用いただけます。



洗浄力のヒミツは  
このステンス線の細さ!



腰壁の雨垂れ跡の洗浄に!



階段や側溝のエンボスシートに!

## 極細ステンスの オットセイブラシ 2nd セカンド

マンション定期向け  
ステンブラシシリーズ

12インチ



オットセイブラシ2nd 12インチ (シャンピング)

- (型番) tr-0051 (毛丈) 60mm
- (サイズ) 12インチ (カラー) 黒
- (台素材) 樹脂 (プレート) なし
- (線径) 0.15mm

14インチ



オットセイブラシ2nd 14インチ (シャンピング)

- (型番) tr-0049 (毛丈) 60mm
- (サイズ) 14インチ (カラー) 黒
- (台素材) 樹脂 (プレート) なし
- (線径) 0.15mm

16インチ



オットセイブラシ2nd 16インチ (シャンピング)

- (型番) tr-0052 (毛丈) 60mm
- (サイズ) 16インチ (カラー) 黒
- (台素材) 樹脂 (プレート) なし
- (線径) 0.15mm



水だけで洗浄の場合



ケミカル使用の場合

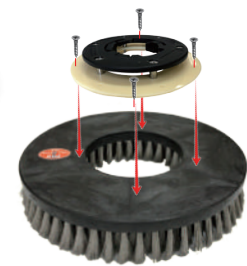
インバーターやBP150liなどの海外規格ポリッシャーに  
オットセイブラシ2ndが使えるようになります!



クラッチプレート取付ASSY

- (型番) OP15228
- (ビス) 4本付き
- (素材) 樹脂、アクリル、ステンレス
- (高さ) スパースー15mm

※センターに取付ないと回転プレを起します。  
※14インチ、16インチ台にしか付けられません。



【取付方法】

### ⚠️ オットセイブラシ 使用に際してのご注意 ⚠️

■ 低トルクのポリッシャーでのご使用はできません。必ず電源の状況を確認してポリッシャーに過電プレカーを装着してください。■ ご使用前に洗浄面を水で濡らしてからお使いください。乾燥状態で使用した場合、プレカーが落ちたりブラシが回転しない場合があります。■ FRPや鏡面仕上げ、柔らかい石材など、素材によっては傷つくことがありますので、必ず目立たない所でテストしてください。絨毯やカーペットには使用しないでください。■ モルタル等の密着性の高い洗浄面では、負荷が掛り回転しない場合があります。■ 硬い石材でご使用になるとステンス線が削れて黒い汚水が出る場合があります。水を流しながら洗浄するか、汚水を直ぐに回収してください。

凹凸エンボス床の洗浄なる  
ステンスブラシで間違いなし!



# Brush series for Hand polisher (ハンドポリッシャー用ブラシ シリーズ)

## ハンドポリッシャー用ブラシ シリーズ (洗剤)

# オットセイブラシHP



### オットセイブラシHP PPS混毛 0.3&0.5mm



オットセイブラシHP (PPS混毛)  
 (型番) tr-0060 (毛素材) PPS (ポリフェニレンサルファイド)  
 (直径) 120mm (ネジ穴径) M16 (SUS304ヘリサート加工)  
 (線径) 0.3&0.5mm (台素材) ポリプロピレン樹脂 (黒)  
 (毛丈) 35mm  
 (用途) 浴室内FRP床、磁器タイル、エンボスシートなど  
 ※目立たない箇所でテストしてからご使用ください。

**PPSは、耐熱・耐薬品性に優れ、掻き出すコシも強く、違う線径をミックス植毛している為、色々な材質や凹凸にアタック可能です！**

### オットセイブラシHP 極細ステンレス線 0.1mm



オットセイブラシHP (SUS0.1mm)  
 (型番) tr-0059 (毛素材) ステンレス線 (SUS304)  
 (直径) 120mm (ネジ穴径) M16 (SUS304ヘリサート加工)  
 (線径) 0.1mm (台素材) ポリプロピレン樹脂 (黒)  
 (毛丈) 33mm  
 (用途) 浴室内FRP床、磁器タイル、エンボスシート、壁塗装表面など  
 ※目立たない箇所でテストしてからご使用ください。

**ステンレスは、耐熱・耐腐食性に優れ、0.1mmを植毛する事で、しなやかな掻き出し効果とデリケートな素材を傷つけにくくしました！**

### オットセイブラシHP 馬毛 (ソファ・ラグ用)



オットセイブラシHP (馬毛)  
 (型番) tr-0063 (毛素材) 天然馬毛  
 (直径) 120mm (ネジ穴径) M16 (SUS304ヘリサート加工)  
 (毛丈) 約35mm (台素材) ポリプロピレン樹脂 (黒)  
 (用途) ソファ、椅子、ラグ、カーペットなど  
 ※目立たない箇所でテストしてからご使用ください。

**細く柔らかい馬毛を高密度で植毛しており、ソファや椅子などの繊維素材を傷つけずにブラッシングする事が可能です！**



**ハードで頑固な汚れからデリケートな繊維素材まで様々な現場で使用出来る！プロ仕様のブラシツール！**

## 監修 & 実証

復元型ハウスクリーニング (RHC) 講習コースのインストラクター3名の皆様に監修・実証テストまでご協力をいただき、製品化致しました！！



インストラクター 小山 武氏  
 細かな部分の汚れやハードな汚れにもしっかりと対応できるように、線径や毛量の加工に拘りを持った使い易く素晴らしいブラシです！



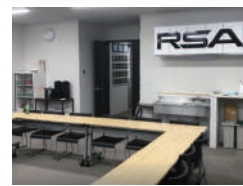
インストラクター 大野 英俊氏  
 2種類のブラシが、線径・配列や毛毛のお陰で対象面の凹凸に对应、汚れもしっかりアタック出来る。幅広い方に適したブラシだと思います。



インストラクター 千坂 隼二氏  
 オットセイブラシは、浴室床の清掃に抜群の効果を発揮するように、毛材や大きさのセレクトから線径の配列まで考えた画期的なブラシです！



米国RSAの日本校  
 「役に立つ科学」をモットーに、IICRCのカーペットクリーニング講習を始め、様々な分野のクリーニングに関する講習を、より実践的なインプット (実技) で、基礎から幅広く知識を学べるアカデミー。



RSA JAPAN 本部  
 神奈川県横浜市港北区新羽町695-3  
 TEL: 045-717-5444  
 千葉トレーニングセンター  
 千葉県千葉市花見川区三角町199-1  
 TEL: 043-215-5605

私たち **REVO** lution TECH nology から  
**高圧洗浄との併用に適した**  
**ケミカルラインナップを**  
**ご提案させていただきます!**



**! (注意) 完全プロ用につき、素人の方はご遠慮ください!**



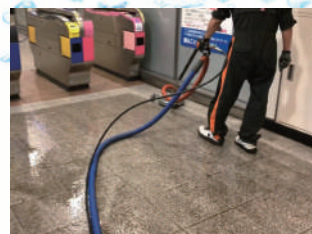
※ドルフィンシリーズは、特に注意が必要な成分が含まれております。使用方法を良く守り、手肌に対して・素材に対しての影響をよく考慮した上でご使用ください。

**マシンメーカー考案!!**  
**『こんなのがあったら良いな』を実現!**  
**高圧洗浄で落ちない汚れに**  
**超強力 《伝家の宝刀》 洗剤シリーズ!!**

**『HOTJEBLO BRAND』とは?**

私たちレボテックでは、自社で開発・製造・販売を行う業務用特殊洗浄機【HOTJEBLOふじやま】をはじめ、高圧洗浄用のサーフェスクリーナーの輸入・販売を行っております。  
 洗浄機や製品を提供・販売している私たちも、昨今の環境配慮への取組みから、洗剤などの使用をなるべく控え、高圧洗浄やアルカリイオン電解水、物理的な力を利用し汚れを落とす方法をご提案しております。  
 しかしながら最近、予算の都合や諸問題により、定期的継続的な清掃が行われない事も多く、汚れの状態がより酷く除去しにくくなっています。

そこで私たちは、高圧洗浄機メーカーとして【高圧洗浄との併用に適した特殊設計のケミカル】のご提案をさせていただきます。  
 『強力な洗浄力』と、高圧洗浄に向けた『超極低発泡』という2つの柱で開発設計した【DOLPHIN (ドルフィン) シリーズ】、汚水回収機能を持つ洗浄機には必須の『非シリコン系の消泡剤』【MANTIS (マンティス)】そして『完全環境配慮』『pH13.2』『泡無し・ベタつき無し』が特徴のアルカリイオン電解水【SHARK Liquid (シャークリキッド)】です。



**ドルフィン スケール**  
**DOLPHIN S**

水垢・黒ずみ・錆除去用 (酸性)

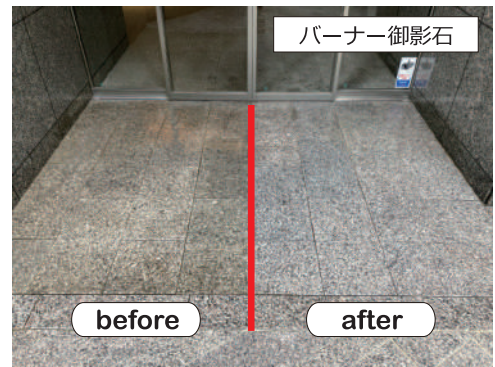
医薬用外劇物



【ドルフィン スケール】  
石材・磁器タイル・長尺シートなど

- 〔 型 番 〕 tr-0053 / tr-0054
- 〔 容 量 〕 18kg / 4kg
- 〔 コ ッ ク 〕 別売り (18kg 専用)
- 〔 液 性 〕 酸性 pH.1.5以下
- 〔 希 釈 〕 原液使用～5倍
- 〔 用 途 〕 磁器タイル・バーナー御影石  
エンボスシート・モルタルなど
- 〔 成 分 〕 酸性フッ化アンモン15%未満含有  
有機酸・硝酸塩9.8%未満含有

〔 注意事項 〕 手袋・ゴーグルを必ず着用してお使いください。肌に付着した場合はすぐに流水で洗い流してください。子供やペットが通らないように注意してください。必ず目立たない箇所でテストしてからお使いください。



ご使用方法

- ①水で洗浄対象面を湿らした後、本剤を塗布してください。  
※原液～5倍希釈
- ②塗布後、あまり時間をおかず高圧洗浄してください。特に汚れが頑固な場合はポリッシャー等でブラッシングしてください。
- ③洗浄後は洗浄成分が残らないよう十分な水で洗い流してください。  
※使用後は直射日光は避け、冷暗所に保管してください。

磁器タイル 施工デモ



- ①洗浄前の磁器タイルの状態です。
- ②事前に水養生をして、目地に水を含ませてから、ドルフィンスケールを刷毛等で塗布します。
- ③ブラシ又はパッドなど素材を傷を付けない物で擦り洗います。
- ④たっぷりの水で濯ぎ、洗い流してからよく乾燥させて完了です。

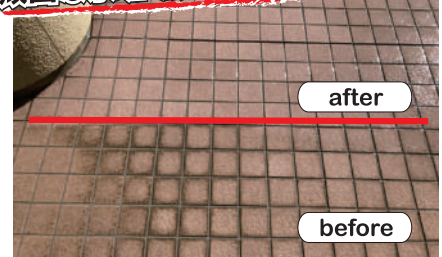
マンション共用廊下の腰壁雨垂れ跡にも!



駐輪場モルタルの自転車のもらい錆も!



磁器タイルの頑固な水垢・黒ずみも!



Point!

ドルフィンスケールのオススメポイント!

ドルフィンスケールは、非常に引剥力な2つの性質を合わせ持った珍しいタイプの酸性洗剤です!  
水垢の主な原因の1つであるシリカ系スケールを『フッヒアンモニウム』で、もう1つのカルシウム系スケールを『石鹼酸と有機酸』で溶かす事が可能な、引剥力成分ダブル配合の洗剤です!!  
しかも石鹼酸は特殊な支持剤によって『有毒なガスが出ない』設計で製造されているため安心です。  
更に石材やモルタル表面の【もらい錆】も除去可能!! 但し!! 引剥力過ぎて『タイルや石材のモルタル目地も蒸らしてしまいます』ので、あまり時間を置かずに洗浄～すすぎをしてください!

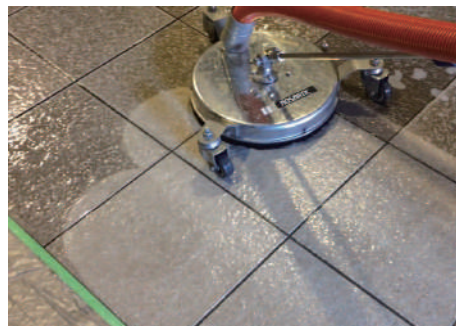


鉱物・植物 油汚れ用 (アルカリ性)



【ドルフィン オイル】  
石材・磁器タイル・長尺シートなど

- 〔 型 番 〕 tr-0055 / tr-0056
- 〔 容 量 〕 18kg / 4kg
- 〔 コ ッ ク 〕 別売り (18kg専用)
- 〔 液 性 〕 アルカリ性 pH.13以上
- 〔 希 釈 〕 原液～50倍
- 〔 用 途 〕 磁器タイル・セラミックタイル  
パーナー御影石・エンボスシート等
- 〔 成 分 〕 水酸化ナトリウム5%未満含有  
ブチルセロソルブ、キレート剤



**ご使用方法**

- ①本剤を直接汚れの箇所に塗布してください。(前塗布推奨)  
※原液～50倍希釈
- ②暫く時間をおいた後、高圧洗浄をしてしっかり洗い流してください。  
汚れが頑固な場合などはポリッシャー等でブラッシングしてください。
- ③洗浄後は、洗浄成分が残留しないようにしっかりと濯いでください。  
※汚れの状態によって希釈倍率を調整してください。

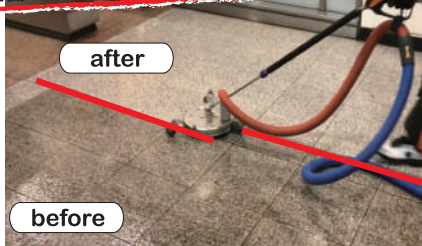
〔注意事項〕手袋・ゴーグルを必ず着用してお使いください。手肌に付着した場合はすぐに流水で洗い流してください。子供やペットが通らないように注意してください。必ず目立たない箇所でもテストしてからお使いください。

**インターロッキング オイル染み抜きテスト**



- ①洗浄前  
オイルが垂れた跡の状態。
- ②対称部分全体にアルカリ電解水を撒き、  
ドルフィンオイル5倍希釈をフォーム  
スプレーします。
- ③スプレー後30分程放置して、15Mpa  
の水圧で高圧吸引洗浄します。
- ④染みが目立たなくなるまで、繰り返し  
洗浄したら、よく乾燥させて完了です。

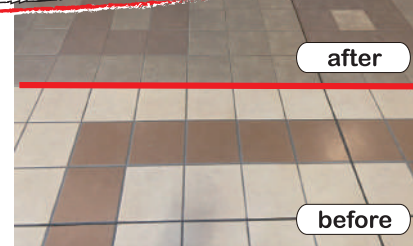
**パーナー仕上げの  
御影石・磁器タイルなども!**



**マンション共用廊下  
凹凸エンボスシートも!**



**マンションエントランスの  
磁器タイルも!**



**Point!**

**【ドルフィンオイル】のオススメポイント!**

ドルフィンオイルの特徴は、特殊な界面活性剤の力で汚れの粒子をコロイド化し再付着させません。  
発生させたマイナスイオンは、素材と汚れの間に入り込み、引力に引き剥がします。  
頑固な汚染物質に対しては『水酸化ナトリウム』と『キレート剤』を添加させたことで洗浄力を  
上げて引力にアタックします! 更に《ドルフィンシリーズ》のコンセプトである【超極低発泡設計】で  
『泡立ち』を洗浄効果に影響が出ない限界まで減らす事によって『瞬発力+パワー+低発泡の  
実現! 使いやすさ重視!』に設計してあります!

**ドルフィン モールド**  
**DOLPHIN M**  
カビ・苔用 (過酸化水素系)



医薬用外劇物

【ドルフィン モールド】  
石材・磁器タイル・長尺シート・木床  
インターロッキングなど

- ( 型 番 ) tr-0057
- ( 容 量 ) 20kg
- ( 液 性 ) 酸性 pH.3.0 (±1.0)
- ( 希 釈 ) 原液使用
- ( 用 途 ) 磁器タイル・パーナー御影石  
エンボスシート・モルタル・木床  
インターロッキングなど
- ( 成 分 ) 過酸化水素35%含有

〔注意事項〕手袋・ゴーグルを必ず着用してお使いください。手肌に付着した場合はすぐに流水で洗い流してください。子供やペットが通らないように注意してください。必ず目立たない箇所テストしてからお使いください。



ご使用方法

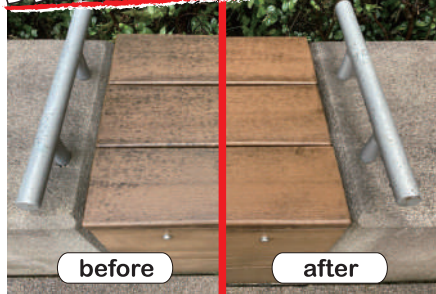
- 【ご使用前】植栽が周りにある場合、水養生をしっかりと行ってください。  
①本剤を直接カビや苔に散布または塗布して下さい。※原液使用  
【注意】噴霧器やスプレーは使用しないでください。植栽に掛かると枯らしてしまう恐れがありますので、十分に注意してください。  
②数分～数時間、カビや苔の状態に応じて時間をおいてください。落ち切らない場合や、汚れが頑固な場合はポリッシャー等でブラッシングしてください。洗浄後は十分な水で洗い流してください。

天然砂岩タイル 黒カビ除去



- ①洗浄前  
砂岩タイル表面に黒カビが付いた状態。
- ②ドルフィンモールドを床面に撒き、全体に馴染ませながらブラッシングしていきます。ポリッシャーも可。
- ③洗浄後 30分放置して、黒カビの落ち具合を確認します。除去出来ていれば、しっかりと清水で流してください。
- ④洗浄後の状態  
ドルフィンモールドの液剤が残留していないかよく確認してください。

ウッドデッキの黒カビも!



インターロッキング  
に生えた苔の根跡も!



浴場の砂岩タイル  
表面の黒カビも除去!



Point!

【ドルフィンモールド】のオススメポイント!

ドルフィンモールドの特徴は、元々酸性の状態である『ドルフィンモールド』を散布後、『ドルフィンオイル』や『シャーククリッド』のようなアルカリ性溶液を添加（重ね散布）する事で、強力な『スーパードルフィンモールド』へ変身します! (注意)塩素系アルカリ剤は混ぜたらダメ!!

【変身方法】ドルフィンモールドを散布した後、アルカリ性溶液を重ね散布してください。

【説明】過酸化水素は、酸性にする事で安定した状態で保存できます。活性化させる起爆剤がアルカリ性に変わる事で『阻んでいた過酸化水素の本来のパワーを引き出す』というイメージです!

### Shark liquid

シャークリキッド

#### 強アルカリ pH13.2 洗浄剤



#### シャークリキッド

pH13.2の強アルカリイオン電解水。洗剤成分を含まないので、もちろんリンフリー。残留洗剤を気にせず、さまざまな用途での洗浄・清掃が可能になります。

水ですが、pH13.2値は強アルカリ性の為、油污などの洗浄にも最適です。アルカリ洗剤や剥離剤の希釈用水として使用する事で、元の洗剤のpHを落とさずに使用する事が可能になります。

〔 型 番 〕 tr-0038

〔 容 量 〕 20ℓ

〔 液 性 〕 アルカリ性 pH.13.2

〔 形 状 〕 パックインBOX

〔 内容物 〕 コック付き

〔 注意事項 〕 アルミニウム、天然繊維（ワール）アルカリ性が通さない素材には使用しないでください。直接手で触れないようにしてください。

## 『お水でお掃除始めませんか？』

### 環境負荷ゼロ！ 残留の心配無し！



酸性				中性						アルカリ性			
1	2	3	4	5	6	7	8	9	10	11	12	13	14
← 業務用生成機 →				← 家庭用生成機 →						← 業務用生成機 →			
← 除菌 →				← 化粧水 →		← 飲料用 →		← 洗浄用 →		← 除菌 →			
『シャークリキッド』はココ！驚異のpH13.2！													↑

※表示のpH目安は一般的な数値です。中には上記の数値と異なる製品も存在します。予めご了承ください。

- ① 強い洗浄力！
- ② 除菌・消臭！
- ③ 環境負荷ゼロ！
- ④ 無色 無臭！
- ⑤ 2度拭き不要！
- ⑥ 残留の心配無し！

#### 換気扇



スプレー又は電解水に浸してしばらく放置する

汚れの状態によっては軽くブラッシングして拭き上げる

#### 厨房・キッチン

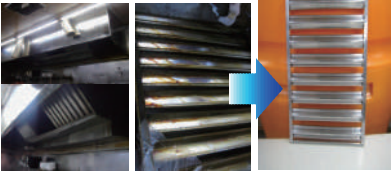


濃い目の希釈倍率で作成しスプレーして放置する

キッチンペーパーに浸して貼り付け、しばらく放置する

汚れの状態によっては軽くブラッシングして拭き上げる

#### レンジフード



スプレー又は電解水に丸ごと浸して、しばらく放置する油が浮き始めたら軽くブラッシングして熱湯で流す

食材を扱うキッチンや飲食店のテーブルなどでも安心・安全です



#### 車のシート



半分だけ洗った状態



#### オフィスチェア

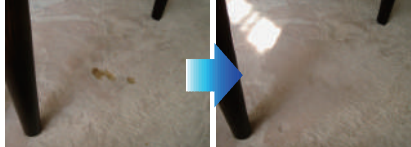


噴霧後、軽くブラッシング

キッチンペーパーで吸い取る

数回繰り返す

#### ペットの尿



噴霧後、軽くブラッシング

キッチンペーパーで吸い取る

#### 絨毯・カーペット



#### しょうゆ（乾いた状態）



噴霧後、軽くブラッシング

キッチンペーパーで吸い取る

（注）汚れが落ちない場合は、希釈倍率を変えたり放置時間を変えて、数回繰り返す行ってください。

#### シャークリキッド 使用方法目安

日常清掃		定期清掃	
拭き掃除	(ガラス・鏡・ドアノブ・手すり・便座・洗面化粧台・エレベーターのパネルなど)	ワックス床定期洗浄 (モップ先塗リ・タンク投入)	20~40倍
床拭き掃除	モップ掛け (磁器タイルや石材)	ワックス床剥離作業	剥離剤希釈用で使用 原液~20倍
	モップ掛け (樹脂WAX・フローリング床)	タイル・石材洗浄	(モップ先塗リ・タンク投入) 4~120倍
床洗浄機タンク投入	(磁器タイルや石材)	エンボス床洗浄	(モップ先塗リ・タンク投入) 4~120倍
	(樹脂WAX・フローリング床)	カーペット洗浄	セミドライ工法 4~120倍
		どの工法でもスプレーヤーによる前処理でご使用ください。	2ステップ工法 4~120倍
			エクストラクション工法 4~120倍
※ワール等天然素材の場合は120~400倍の範囲で色落ちパッチテストを行ってください。			
エアコン洗浄	スプレーヤーで噴霧・すすぎ		
照明・ブラインド洗浄	絞ったウエスで拭き上げ		
厨房周りの洗浄	スプレーヤーで噴霧 ヒーター・フライヤー等で温めて 浸漬など		原液~20倍

※いずれの方法で使用する場合でも、実際の汚染状況に応じて希釈倍率を変更してください。また、目立たない場所でテストすることをお勧めします。

#### シャークリキッド 希釈倍率目安

2倍	4倍	8倍	10倍	20倍
12.9	12.6	12.3	12.2	11.9
40倍	50倍	80倍	100倍	150倍
11.6	11.5	11.3	11.2	11
200倍	250倍	300倍	400倍	500倍
10.9	10.8	10.7	10.6	10.5

※上記のpH値は、希釈倍率時の理論値です。希釈用水自体のpH値、開栓後の期間により異なる場合があります。また、自己分解性に優れるアルカリイオン電解水は倍率が高くなるほど、理論値よりpH値が低くなる傾向があります。

### MANTIS

マンティス antifoam



界面活性剤系 消泡剤



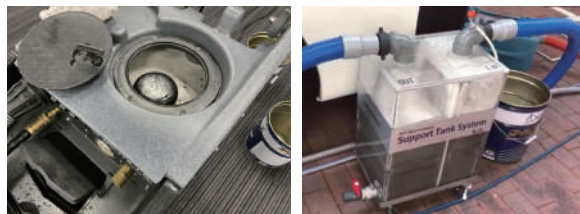
マンティス アンチフォーム  
非シリコン系消泡剤

自動床洗浄機やトラックマウント、リンサー、ウェットバキュームなど、汚水タンク内のベタつき・ドロドロが無くなり、タンク清掃のお手入れが楽になります！  
自動排水機能のある汚水タンク内のフロートスイッチ等に悪影響を与えてしまう固着しやすいシリコン系ではありません。  
高希釈が出来て、コストパフォーマンスに優れた、とつても経済的な消泡剤となっています。

- 〔 型 番 〕 tr-0058
- 〔 容 量 〕 1kg (4本/1箱)
- 〔 液 性 〕 酸性 pH.3.5 (±0.5)
- 〔 希 釈 〕 30~100倍
- 〔 消泡成分 〕 界面活性剤、他
- 〔 注意事項 〕 良く振ってお使いください。

## 界面活性剤の力で 泡を消す!

## 高希釈でバッチリ消泡 コスト大幅削減!



## シリコン (オイル) による タンクのベタつき・ドロドロが無くなる!

# Original Water Jet Push (ウォータージェットプッシュ)



横幅65cm  
7JETノズル

### ウォーターJETプッシュ

高圧洗浄機や散水ホースの先端ツール。  
水圧の力で舗装面の汚れを押し流す事ができます。  
エンジン式高圧洗浄機 (10Mpa) 以上でご使用になる事をお勧めしますが、付属のアタッチメントを取り付ければ、水道の水圧でも使用可能です。

付属品



散水ホース用アダプター  
又は  
ボールバルブ付ジョイント  
のどちらか一つ

- 〔 型 番 〕 tr-0067
  - 〔 重 さ 〕 3.0 kg
  - 〔 横 幅 〕 65 cm
  - 〔 長 さ 〕 100 cm (ランス部のみ)
  - 〔 ノズル 〕 7 J E T
  - 〔 耐 圧 〕 4000psi (約275kgf/cm<sup>2</sup>)
  - 〔 Inlet 〕 クイックカップラオス3/8
  - 〔 素 材 〕 ステンレス、アルミ、他
  - 〔 付 属 品 〕 散水ホース用アダプター  
ボールバルブ付ジョイント
- ※その他カップラの場合はご相談ください。



ウォータージェットプッシュ  
YouTube動画はこちらの  
QRコードからご覧になれます。



高圧ホース接続の場合

散水ホース接続の場合



※散水柱からの水圧が弱い (水量が少ない) 場合、吐出の勢いが弱くなります。

# Specification (製品仕様)

## 【スペックシート】

高温温水バキューム  
FUJIYAMA  
**HOT JET R2**



本体サイズ	
最外寸法	横幅 645mm × 奥行 1,250mm (トッテ含む) × 全高 965mm (キヤスター含む)
車輪	4 輪タイプ (内 2 箇所ロック付き)
乾燥重量	32.8kg (燃料・各種オイル・クワラント液込みで 34.8kg)
安全装置	満水時 自動停止

原動機 (エンジン)	
エンジン	水冷 4 サイクル横軸型 2 気筒 O H V 式ガソリンエンジン
総排気量	7.45CC
最大出力	18.3kw (24.8HP) / 3,600rpm
プラグ	NGK BPR4ES
燃料	ガソリン / 13ℓ
オイル	10W30・10W40 / 2L (温度に応じて粘度の選択)
バッテリー容量	40B19L MF

高圧ポンプ	
高圧ポンプ	3 連プランジャー式ポンプ
連続定格出力	20Mpa (約 20.4kgf/cm <sup>2</sup> )
排水量	16.2ℓ / min
圧力調整	アンローダー式無段階調整
オイル	10W30 (オールシーズン用) / 510ml

バキューム装置 (真空ポンプ)	
真空ポンプ	ルーツ型ブロワー
真空到達度	-0.06MPa ※リリーフ弁制御 (最高到達 -0.08MPa)
排気風量	5.28m <sup>3</sup> /min
真空圧力設定	パネ式安全弁
オイル	ギヤオイル (0.35ℓ) / グリス 2g
保全義務	使用後、防錆剤を 5 秒程度注入 / 空回し 10 分

排水ポンプ	
排水ポンプ規格	電動クランチ仕様による自動排水インバース
流量	115L / 分
揚程	2.8M

汚水タンク	
容量	全容量 2.0L ※ 1.2, 5L 時にエンジン自動停止 / 6, 5L 時に自動排水
安全制御システム	フロートスイッチによる自動排水 / 満水時自動エンジン停止
保護方法	フィルター装着

## High-Pressure Cleaning Machine Water Pressure 150K



■ 本体サイズ	
最外寸法	横幅 544mm × 奥行 508mm × 高さ 580mm
車輪	4 輪タイプ (内 1 箇所スッパ付き)
乾燥重量	4.9kg

高圧ポンプ	
高圧ポンプ	3 連プランジャー式ポンプ
連続定格出力	15Mpa (約 15.3kgf/cm <sup>2</sup> )
排水量	13ℓ / min
圧力調整	アンローダー式無段階調整
オイル	10W30 (オールシーズン用) / 400ml

■ 原動機 (エンジン)	
エンジン	空冷 4 ストローク傾斜形横軸 O H V ガソリンエンジン
総排気量	18.1CC
最大出力	4.6kw (6.3PS)
プラグ	NGK BP6HS
燃料	ガソリン / 8ℓ
オイル	SEクラス以上 #20~30 / 0.5L (温度に応じて粘度の選択)
始動方式	リコイルスターター式

ROTCAC<sup>TM</sup>  
**MONSOON**<sup>TM</sup>  
High performance ZX Vacuum Technology



機種	MONSOON-500jp	
高さ	99.0cm	
奥行	91.4cm	
幅	53.3cm	
総重量	約 46.7kg	
清水タンク容量	15gal (約 58ℓ)	
汚水タンク容量	10gal (約 38ℓ)	
吐出圧	500psi (約 35.1kgf/cm <sup>2</sup> )	
流量	1.5gpm (4L/min)	
電源コード	15m × 2本	
アンペア	(コード #1)	最大 16.8A / 定格 9.5A
	(コード #2)	最大 14.6A / 定格 8.2A
バキュームモーター	6.6in 2 ステージ × 2 基	
吸引圧	42.5Kpa	
排気風量	m <sup>3</sup> /min	6.37-7.08 m <sup>3</sup> /min
	CFM	225-250 ft <sup>3</sup> /min

※ 100V50Hz環境下にて測定 (昇圧器未使用) しております。

FLOOR CLEANING MACHINE  
SQUIRREL  
-BR40



機種	スクワレル BR40		
消費電力	600W		
最大電流	5.45A		
ブラシ回転数	483rpm/min		
サイズ	幅	40.5cm	
	奥行	(ハンドル含む)	117cm
		(ヘッドのみ)	23cm
高さ	高さ	21.3Kg	
重量	21.3Kg		
コード	15m		
騒音値	57.8dB		
汚水回収容量 (リノベーター装着時)	2.8L		
洗浄面積 (カーペット)	約 100 m <sup>2</sup> / h		

# Specification(製品仕様)

## 【スペックシート】



機種	マイマイブロー
電圧	100V-120V
電流	2.3A
定格消費電力	230W
定格周波数	50hz/60hz
回転数	low/1,120rpm
	mid/1,300rpm
	high/1,500rpm
電源コード	7m
総重量	5.0kg
サイズ	幅28cm×奥32cm×高さ34cm



機種	マイマイブロー38
電圧	100V-120V
電流	2.3A
定格消費電力	230W
定格周波数	50hz/60hz
回転数	low/1,120rpm
	mid/1,300rpm
	high/1,500rpm
電源コード	7m
総重量	7.0kg
サイズ	幅38cm×奥37cm×高さ38.5cm



機種	マイマイブロー46《50hz》	マイマイブロー46《60hz》
電圧	100V-120V	
電流	3.0A	2.8A
定格消費電力	315W	280W
定格周波数	50hz	60hz
回転数	low/1,200rpm	low/900rpm
	mid/1,300rpm	mid/1,000rpm
	high/1,400rpm	high/1,100rpm
電源コード	7m	
総重量	13.5kg	10.4kg
サイズ	幅46cm×奥42cm×高さ46.5cm	



機種	ウルフ-LW46
電圧	100V / 50Hz~60Hz
内蔵充電器	24VDC-10A
総電力 (W)	540W
電源コード	15m
パキユムモーター	360W
吸引圧	13.24Kpa
風量	2,095m <sup>3</sup> /min
水供給方式	ポンプ式
ブラシモーター	150W
ブラシローラー	幅46cm 直径8cm
ブラシ速度	1200rpm
スクイジー	52cm
清水(洗剤)タンク容量	10ℓ
汚水タンク容量	13ℓ
作業能力	1,500m <sup>2</sup> /1h
バッテリー連続運転時間	1時間30分
バッテリー充電時間	3時間
駆動音量	69dB
総重量	60.4kg
防水規格	IPX4



機種	ROTOVAC 360i	
消費電力	115V	
最大電流	1.3A	
ヘッドスピード回転数	0~250rpm (調整可)	
サイズ	幅	55cm
	奥行	60cm
	高さ (ハンドル含む)	87~125cm (調整可)
高さ (ヘッド部分)	30cm	
重さ	約17.7kg	
電源コード	15m	
耐水圧力 (kgf/cm <sup>2</sup> )	1,200psi	
推奨圧力 (カーペット)	50~300psi	
推奨圧力 (ハードフロア)	100~800psi	
吸引口径 (inch)	2.0inch	
取付カブラ	3/8クイックコネクター	

- 単位は国際単位系によるSI単位表示。●仕様は改良などにより、予告なく変更することがあります。
- 商品の色は印刷の関係上、実物と異なる場合があります。

# Hard surface cleaner with vacuum

【 吸引構造タイプ 】



	オールラウンダー200	オールラウンダー300	オールラウンダー410	プロフェッショナル520	プロフェッショナル750	ガムリム-バー520	ガムリム-バー750	グラフィティリム-バー200	グラフィティリム-バー300
型番	HJF1139	HJF1125	HJF1144	HJF1124	HJF1123	HJF1121	HJF1137	HJF1127	HJF1126
ハンドル	シングル	シングル	シングル	ダブル	ダブル	ダブル	ダブル	ハンド	ハンド
重量 (kg)	4.2kg	5.6kg	9.1kg	17.5kg	23.5kg	20kg	26.5kg	2.7kg	3.2kg
ヘッドサイズ (mm)	200mm	300mm	410mm	520mm	750mm	520mm	750mm	200mm	300mm
吸引口径 (inch)	2in	2in	2in	2in	2in	2in	2in	2in	2in
耐水圧力 (kgf/cm <sup>2</sup> )	275kgf/cm <sup>2</sup>	275kgf/cm <sup>2</sup>	275kgf/cm <sup>2</sup>	350kgf/cm <sup>2</sup>	500kgf/cm <sup>2</sup>	350kgf/cm <sup>2</sup>	350kgf/cm <sup>2</sup>	350kgf/cm <sup>2</sup>	350kgf/cm <sup>2</sup>
耐水温度 (°C)	120°C	120°C	120°C	120°C	120°C	120°C	120°C	120°C	120°C
Nozzle数	2	2	2	2	2	2 (+1)	2 (+1)	2	2
キャスト (mm)	φ42mm×3	φ60mm×3	φ60mm×3	φ100mm×4	φ100mm×4	φ100mm×4	φ100mm×4	—	—
Inlet	3/8 (9mmメネジ)	3/8 (9mmメネジ)	3/8 (9mmメネジ)	3/8 (9mmメネジ)	3/8 (9mmメネジ)	3/8 (9mmメネジ)	3/8 (9mmメネジ)	3/8 (9mmメネジ)	3/8 (9mmメネジ)
ヘッド素材	ステンレス	ステンレス	ステンレス	ステンレス	ステンレス	ステンレス	ステンレス	ステンレス	ステンレス

**高圧ホース接続について**

ワンタッチカブラ  
オス (3/8オネジ)  
(型番) HJF2214

クイックカブラ  
メス (3/8オネジ)  
(型番) HJF2236

M22クイックカブラ  
メス (3/8オネジ)  
(型番) HJF2218

# Hard surface cleaner

【 高圧洗浄のみ 】



	ユニバーサル200 (ハンドタイプ)	ユニバーサル200	ユニバーサル300	ユニバーサル300 (キャスト付)	ユニバーサル410	ユニバーサル410 (キャスト付)	コマ-シャル520	コマ-シャル520 (キャスト付)	ハリケーンプロ520	ハリケーン520	ハリケーン750	ルーフクリーナー
型番	HJF1132	HJF1140	HJF1130	HJF1131	HJF1145	HJF1142	HJF1129	HJF1141	HJF1311	HJF1307	HJF1308	HJF1133
ハンドル	ハンド	シングル	シングル	シングル	シングル	シングル	ダブル	ダブル	ダブル	ダブル	ダブル	—
重量 (kg)	2.4kg	3.3kg	4.1kg	5.2kg	5.0kg	5.9kg	10.3kg	12kg	26.0kg	12.4kg	14.0kg	14.5kg
ヘッドサイズ (mm)	200mm	200mm	300mm	300mm	410mm	410mm	520mm	520mm	520mm	520mm	750mm	520mm
耐水圧力 (kgf/cm <sup>2</sup> )	275kgf/cm <sup>2</sup>	275kgf/cm <sup>2</sup>	275kgf/cm <sup>2</sup>	275kgf/cm <sup>2</sup>	275kgf/cm <sup>2</sup>	275kgf/cm <sup>2</sup>	275kgf/cm <sup>2</sup>	275kgf/cm <sup>2</sup>	275kgf/cm <sup>2</sup>	275kgf/cm <sup>2</sup>	275kgf/cm <sup>2</sup>	400kgf/cm <sup>2</sup>
耐水温度 (°C)	120°C	120°C	120°C	120°C	120°C	120°C	120°C	120°C	120°C	120°C	120°C	120°C
Nozzle数	2	2	2	2	2	2	2	2	2	2	3	2
キャスト (mm)	—	—	—	φ60mm×3	—	φ60mm×3	—	φ60mm×3	φ150mm×3	φ60mm×1 φ100mm×2	φ60mm×1 φ100mm×2	φ100mm×4
Inlet	3/8 (9mmメネジ)	3/8 (9mmメネジ)	3/8 (9mmメネジ)	3/8 (9mmメネジ)	3/8 (9mmメネジ)	3/8 (9mmメネジ)	3/8 (9mmメネジ)	3/8 (9mmメネジ)	3/8 (9mmメネジ)	3/8 (9mmメネジ)	3/8 (9mmメネジ)	3/8 (9mmメネジ)
ヘッド素材	ステンレス	ステンレス	ステンレス	ステンレス	ステンレス	ステンレス	ステンレス	ステンレス	ステンレス	ステンレス	ステンレス	ステンレス

※MOSMATIC社製品には、標準で高圧ホースの接続カブラは付いていません。  
●接続カブラはご希望の種類を取付ける事が出来ます。 ●製品の仕様は改良などにより、予告なく変更することがあります。

## Hard surface cleaning tools(ハードフロア・壁面/狭面用ツール)

psi	kgf/cm <sup>2</sup>	MPa
300	21.1	2.1
500	35.2	3.4
1200	84.4	8.3
2000	140.6	13.8
3000	210.9	20.7

※小数点2切り上げ



型番	HJF1237	HJF1110	HJF1232	HJF1111	HJF1112	HJF1113	HJF1114	HJF1115	HJF1238
ハンドル	ダブル	シングル	—	ハンド	—	—	—	—	ハンド
重量 (kg)	約7.0kg	約3.0kg	約1.5kg	約1.7kg	約1.7kg	約1.7kg	約1.7kg	約1.7kg	約1.25kg
ヘッドサイズ (mm)	約381 mm	—	約381 mm	約178 mm(W)	約355 mm	約355 mm	約102 mm	約102 mm	約127 mm
吸引口径 (in)	1.5 inch	1.5 inch	1.5 inch	1.5 inch	1.5 inch	1.5 inch	1.5 inch	1.5 inch	1.5 inch
耐水圧力 (kgf/cm <sup>2</sup> )	約170 kgf/cm <sup>2</sup>	約140.6 kgf/cm <sup>2</sup>	約170 kgf/cm <sup>2</sup>	約140.6 kgf/cm <sup>2</sup>	約140.6 kgf/cm <sup>2</sup>	約140.6 kgf/cm <sup>2</sup>	約140.6 kgf/cm <sup>2</sup>	約140.6 kgf/cm <sup>2</sup>	約140.6 kgf/cm <sup>2</sup>
耐水温度 (°C)	120 °C	120 °C	120 °C	120 °C	120 °C	120 °C	120 °C	120 °C	120 °C
ノズル	2	—	2	2	4	4	1	1	1
取付カブラ	3/8インチコネクタース	3/8インチコネクタース	3/8インチコネクタース	3/8インチコネクタース	3/8インチコネクタース	3/8インチコネクタース	3/8インチコネクタース	3/8インチコネクタース	3/8インチコネクタース
素材	FRP・ステンレス	ステンレス	FRP・ステンレス	FRP・ステンレス	FRP・ステンレス	FRP・ステンレス	FRP・ステンレス	FRP・ステンレス	FRP・ステンレス

## Carpet wands(カーペットワンド) / Upholstery tools(室内装飾用ハンドツール) / SX-7 Hose ASSY(ホースアッセンブリー)



型番	HJF1004	HJF1005	HJF1011	HJF1006	HJF1007	HJF1231	HJF1010	HJF1117
ハンドル	シングル	シングル	シングル	シングル	シングル	ダブル	ハンド	—
重量 (kg)	約4.0 kg	約2.9 kg	約2.0 kg	約3.9 kg	約3.7 kg	約9.0 kg	約1.3 kg	—
ヘッドサイズ (mm)	約406 mm	約305 mm	約254 mm	約305 mm	約305 mm	約381 mm	約102 mm	—
吸引口径 (in)	2.0 inch	1.5 inch	1.5 inch	2.0 inch	1.5 inch	2.0 inch	1.5 inch	1.5 inch
耐水圧力 (kgf/cm <sup>2</sup> )	約84.3 kgf/cm <sup>2</sup>	約70.3 kgf/cm <sup>2</sup>	約35.1 kgf/cm <sup>2</sup>	約84.3 kgf/cm <sup>2</sup>	約35.1 kgf/cm <sup>2</sup>	約56.2 kgf/cm <sup>2</sup>	約35.1 kgf/cm <sup>2</sup>	約140.6 kgf/cm <sup>2</sup>
耐水温度 (°C)	120°C	120°C	120°C	120°C	120°C	120°C	120 °C	120 °C
ノズル	6	2	1	4	2	2	1	—
取付カブラ	3/8インチコネクタース	3/8インチコネクタース	3/8インチコネクタース	3/8インチコネクタース	3/8インチコネクタース	3/8インチコネクタース	3/8インチコネクタース	3/8インチコネクタース
素材	アルミ・FRP	アルミ・FRP	アルミ・FRP	ステンレス	ステンレス	ステンレス・FRP	ステンレス・FRP	パキュームホース ソリューションホース

※掲載製品の仕様・形状・色などは、改良やモデルチェンジにより予告なく変更される場合があります。予めご了承ください。

# High pressure cleaning Easy tool set (高圧洗浄らくせつ)

その場で簡単！ワンタッチで取り替えて作業続行できる！



エンジン切らずに  
手でらくらく交換ができる！



高圧洗浄らくらくセット

- (型番) tr-0036
  - (重さ) 5点合計 約6.0kg
  - (ヘッド幅) 床用30cm、壁用20cm
  - (耐圧) 約275kgf/cm<sup>2</sup>
  - (耐水温度) 120℃
  - (ノズル) ランス1、床用2、壁用2
  - (カブラ) クイックカブラ or ワンタッチカブラ
- ※各ツール接続のカブラはクイックカブラ仕様となります。

作業効率アップの  
5点セット!!

オールマイティー 広角可変ノズル付き300mmランス



飛散防止で30cm幅の床面洗浄に！ユニバーサル300



飛散防止で20cm幅の壁面・狭面洗浄に！ユニバーサル200



## Parts & Accessories (パーツ・アクセサリなど)

- |   |  |   |   |  |  |   |   |                             |
|---|--|---|---|--|--|---|---|-----------------------------|
|   |  |   |   |  |  |   |   |                             |
| HJF2212<br>ワンタッチカブラ<br>メス 3/8オネジ<br>(ロック付)<br>[ inlet ] 3/8M        | HJF2215<br>ワンタッチカブラ<br>メス 3/8メネジ<br>(ロック付)<br>[ inlet ] 3/8F       | HJF2214<br>ワンタッチカブラ<br>オス 3/8オネジ<br>[ inlet ] 3/8M              | HJF2213<br>ワンタッチカブラ<br>オス 3/8メネジ<br>[ inlet ] 3/8F                  | HJF2246<br>ワンタッチカブラ<br>ボールバルブ付属品<br>(ロック付)               | HJF2573<br>クイックカブラ<br>ボールバルブ付属品                          | HJF2202<br>ボールバルブ3/8<br>[ inlet ] 3/8F                    | HJF1164<br>ニップル 1/4オネジ<br>(MOS/HD-ランス側)                       |                             |
|   |  |   |   |  |  |   |   |                             |
| HJF2236<br>クイックカブラ<br>メス 3/8オネジ<br>[ inlet ] 3/8M                   | HJF2224<br>クイックカブラ<br>メス 3/8メネジ<br>[ inlet ] 3/8F                  | HJF2237<br>クイックカブラ<br>オス 3/8オネジ<br>[ inlet ] 3/8M               | HJF2223<br>クイックカブラ<br>オス 3/8メネジ<br>[ inlet ] 3/8F                   | HJF2217<br>M22クイックカブラ<br>オス 3/8オネジ<br>[ inlet ] 3/8M     | HJF2218<br>M22クイックカブラ<br>メス 3/8メネジ<br>[ inlet ] 3/8F     | HJF2219<br>M22クイックカブラ<br>オス 3/8オネジ<br>[ inlet ] 3/8M      | HJF2220<br>M22クイックカブラ<br>オス 3/8メネジ<br>[ inlet ] 3/8F          |                             |
|   |  |   |   |  |  |   |   |                             |
| HJF1174<br>HD-ガン<br>(MOS/オレンジ)<br>[ inlet ] 1/4F<br>[ outlet ] 1/4F | HJF1179<br>HD-ガン<br>(MOS/ブルー)<br>[ inlet ] 1/4F<br>[ outlet ] 1/4F | HJF2524<br>高圧ガン<br>アッセンブリー<br>[ inlet ] 1/4F<br>[ outlet ] 1/4F | HJF2600<br>ガン専用スイベル<br>(ねじれ防止)<br>[ inlet ] 1/4F<br>[ outlet ] 1/4M | HJF2520<br>広角可変ノズル<br>(ノーマル)<br>[ inlet ] 1/4F           | HJF2601<br>広角可変ノズル<br>(水圧開放付)<br>[ inlet ] 1/4F          | HJF2602<br>トルネード<br>ノズル<br>[ inlet ] 1/4F                 | HJF2253<br>圧力<br>レギュレーター<br>[ inlet ] 1/4M<br>[ outlet ] 1/4F |                             |
|   |  |   |   |  |  |   |   |                             |
| HJF1162<br>HD-ランス<br>[ inlet ] 1/4M<br>[ outlet ] 1/4M              | HJF1163<br>エクステンション<br>バー<br>[ outlet ] 1/4M                       | HJF1173<br>エクステンション<br>ベント<br>[ outlet ] 1/4M                   | HJF2523<br>300mmランス<br>[ inlet ] 1/4M<br>[ outlet ] 1/4M            | HJF2525<br>600mmランス<br>[ inlet ] 1/4M<br>[ outlet ] 1/4M | HJF2529<br>900mmランス<br>[ inlet ] 1/4M<br>[ outlet ] 1/4M | HJF2540<br>1000mmランス<br>[ inlet ] 1/4M<br>[ outlet ] 1/4M | HJF2541<br>1100mmランス<br>[ inlet ] 1/4M<br>[ outlet ] 1/4M     | HJF2602<br>ランス用<br>グリップハンドル |
|   |  |   |   |  |  |   |   |                             |
| HJF1197<br>エクステンション<br>バー OリングS                                     | HJF1198<br>エクステンション<br>バー OリングP                                    | ACC5040<br>KDYFスイベル<br>リペアキット                                   | HJF2211<br>カーペット<br>ウォンドハンドル  | HJF2550<br>グラフィティ<br>リムーバー ハンドル                          | ACC5009<br>止水用<br>フロート弁バケツ                               | JF01230<br>ブローフィルター                                       | JF01197<br>排水インペラ<br>MF-25SRLA<br>(ふじやま2010・R2)               |                             |

# Parts & Accessories (パーツ・アクセサリなど)



HJF1152  
KDYFスイベル  
[ inlet ]1/4F  
[ outlet ]3/8M



HJF1154  
DYWスイベル  
[ inlet ]1/4F  
[ outlet ]3/8M



HJF1167  
DYCスイベル  
[ inlet ]M22M  
[ outlet ]3/8M



HJF1187  
DYDIスイベル  
[ inlet ]M22M  
[ outlet ]3/8M



HJF1155  
DYFスイベル  
[ inlet ]1/4F  
[ outlet ]3/8M



HJF1199  
DYFスイベル-06  
[ inlet ]1/4F  
[ outlet ]3/8M



HJF1175  
DYTスイベル  
[ inlet ]M22M  
[ outlet ]3/8M



NSX7001  
SX-7スイベル  
[ inlet ]1/8F  
[ outlet ]1/4M



HJF1171  
SUSリングブラシ  
(Φ200)



HJF1169  
SUSリングブラシ  
(Φ300)



HJF1194  
SUSリングブラシ  
(Φ410)



HJF1168  
SUSリングブラシ  
(Φ520)



HJF2565  
SUSリングブラシ  
(Φ750)



HJF2508  
スピナーブラシ  
(SX-12)



HJF2509  
スピナーブラシ  
(SX-15)



HJF2523  
インナーシェルASSY  
ブラシ付 (SX-7)



HJF1172  
ローターアーム  
(Φ200)  
[ inlet ]3/8F  
[ outlet ]1/8Fx2



HJF1158  
ローターアーム  
(Φ300)  
[ inlet ]3/8F  
[ outlet ]1/8Fx2



HJF1196  
ローターアーム  
(Φ410)  
[ inlet ]3/8F  
[ outlet ]1/8Fx2



HJF1166  
ローターアーム  
(Φ520)  
[ inlet ]3/8F  
[ outlet ]1/8Fx2



HJF1303  
ローターアーム三つ又  
(Φ750)  
[ inlet ]3/8F  
[ outlet ]1/8Fx3



HJF3011  
ローターアーム  
(SX-12)  
[ inlet ]3/8F  
[ outlet ]1/8Fx2



HJF3012  
ローターアーム  
(SX-15)  
[ inlet ]3/8F  
[ outlet ]1/8Fx2



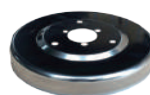
NSX7020  
SX-7ローターアーム  
(SX-7)  
[ inlet ]3/8F  
[ outlet ]1/8Fx2



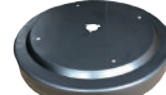
HJF1193  
インサイドカバー  
(Φ200)



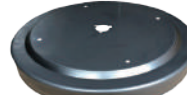
HJF1177  
インサイドカバー  
(Φ300)



HJF1201  
インサイドカバー  
(Φ410)



HJF1200  
インサイドカバー  
(Φ520)



HJF1190  
インサイドカバー  
(Φ750)



HJF1165  
キャスターΦ100



HJF1170  
キャスターΦ60



HJF1186  
キャスターΦ42



HJF2240  
WJET-0502  
(MOS日本)  
[ inlet ]1/8M  
[ 扇角 ] 5°



HJF2258  
WJET-1502  
(MOS日本)  
[ inlet ]1/8M  
[ 扇角 ] 15°



HJF2245  
WJET-1503  
(MOS純正)  
[ inlet ]1/8M  
[ 扇角 ] 15°



HJF2241  
BJET-11001  
(HB1/8)  
[ inlet ]1/8M  
[ 扇角 ] 110°



HJF2243  
BJET-11003  
(HB1/8)  
[ inlet ]1/8M  
[ 扇角 ] 110°



HJF2254  
BJET-11015  
(HB1/8)  
[ inlet ]1/8M  
[ 扇角 ] 110°



HJF2249  
BJET-6501  
(SX-7先端)  
[ inlet ]1/8M  
[ 扇角 ] 65°



HJF2260  
BJET-8001  
[ inlet ]1/8M  
[ 扇角 ] 80°



HJF2247  
VV-SS 9501  
(1/8・真鍮)  
[ inlet ]1/8M  
[ 扇角 ] 95°



HJF2250  
Unijet 11002  
(真鍮)  
[ 扇角 ] 110°



HJF2251  
Unijet 110015  
(真鍮)  
[ 扇角 ] 110°



HJF2222  
クイックコネクター  
3/8メス  
[ inlet ]1/4F



HJF2221  
クイックコネクター  
3/8オス  
[ inlet ]1/4F



HJF2203  
低圧バルブ  
450psi  
[ inlet ]1/4F  
[ outlet ]1/4M



HJF2204  
高圧バルブ  
3000psi  
[ inlet ]1/4F  
[ outlet ]1/4F



HJF2238  
ウォンドバルブ  
レバー (WP)



HJF2210  
ウォンドバルブ  
レバー (WP/SUS)



HJF2520  
ウォンドバルブ  
レバー (Kingston)



HJF2519  
バルブ弁修理  
キット (WP)



HJF2521  
バルブ弁修理  
キット (Kingston)

## スクワーレル-BR40 パーツ・消耗品



OP36001  
ローラーブラシ  
(ホワイト)



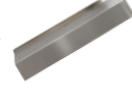
OP36002  
ローラーブラシ  
(ブルー)



OP36003  
ローラーブラシ  
(ブラウン)



OP36004  
ローラーブラシ  
(ブラック)



OP36005  
フロント  
リノベーター



OP36006  
リア  
リノベーター



OP36007  
フロント  
ブラシカバー



OP36008  
リア  
ブラシカバー



OP36010  
コーナーブラシ



OP36012  
スプレーヤー付き  
タンク

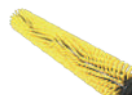
## ウルフ-LW46 消耗品



OP15260  
ローラーブラシ  
(黒0.2mm)



OP15261  
ローラーブラシ  
(赤0.25mm)



OP15262  
ローラーブラシ  
(黄0.3mm)



OP15263  
白パッドローラー



OP15264  
赤パッドローラー



OP15265  
緑パッドローラー



OP15267  
カーペットブラシ  
(黒0.2mm)



OP15268  
スクイージーゴム  
(前後2枚セット)

※本カタログへ記載の無いパーツも多く取り揃えております。営業担当又は弊社までお問い合わせください。⇒ お問い合わせ 03-5647-1535

# 速・真・技・笑

迅速に真心こめて確かな  
技術を笑顔と共に・・・



## Revolution Technology

レボテックHP



Revolution Technology  
**REVOTECH**  
株式会社レボテック

〒123-0863 東京都足立区谷在家 3-21-18  
TEL:03-5647-1535 FAX:03-3853-7212  
<http://www.tryrevotech.co.jp>

