

ハンドポリッシャー用ブラシ シリーズ

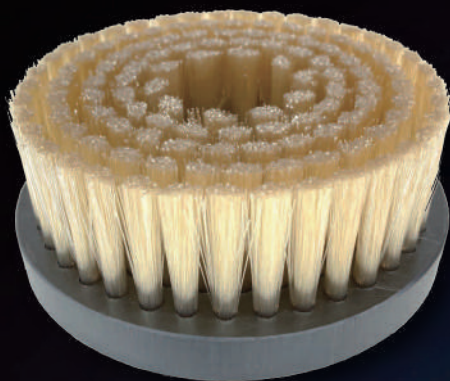


Revolution Technology
REVOTECH

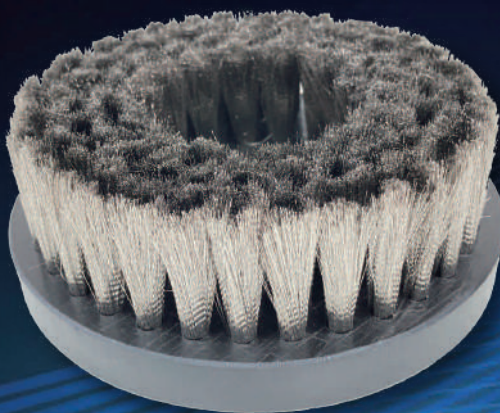
オットセイブラシHP



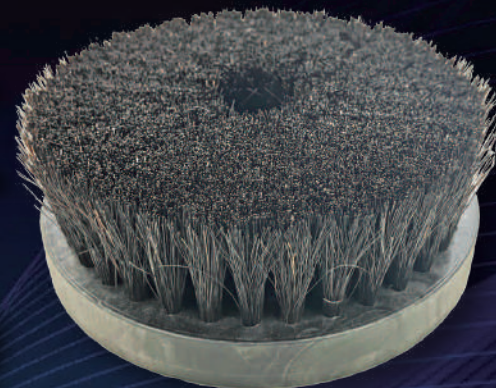
オットセイブラシHP
PPS混毛 0.3&0.5mm



オットセイブラシHP
極細ステンレス線 0.1mm



オットセイブラシHP
馬毛 (ソファ・ラグ用)



ハードな汚れからデリケートな素材まで
様々な状況に対応可能！
ハウスクリーニングの現場にプロ仕様のブラシツール！

監修
&
実証

復元型ハウスクリーニング (RHC) 講習コースのインストラクターの皆様
監修・実証テストまでご協力をいただき、製品化致しました！！



インストラクター 小山 武 氏
細かい部分の汚れやハードな
汚れにもしっかりと対応でき
るように、線径や毛質の細工
に拘りを持った使い易く・業
障らしいブラシです！



インストラクター 大野 英俊 氏
2種類のブラシが、線径・配列
や種毛のお陰で対象面の凹凸に
対応、汚れにしっかりアジテ
ーション出来て、幅広い方々に適
したブラシだと思えます。



米国RSAの日本校
「役に立つ科学」をモットーに、IICRC
のカーペットクリーニング講習を始め、
様々な分野のクリーニングに関する講習
を、より実践的なハンズオン (実技) で、
基礎から幅広く知識を学べるアカデミー。



RSA JAPAN 本部
神奈川県横浜市港北区新羽町695-3
TEL : 045-717-5444
千葉トレーニングセンター
千葉県千葉市花見川区三角町199-1
TEL : 043-215-5605

Restoration
Sciences
ACADEMY Japan

RSA

オットセイブラシHP



オットセイブラシHP

PPS混毛 0.3&0.5mm



オットセイブラシHP (PPS混毛)

- 〔 型 番 〕 tr-0060 〔 毛素材 〕 PPS (ポリフェニレンサルファイド)
- 〔 直 径 〕 120mm 〔 ネジ穴径 〕 M1.6 (SUS304ヘリサート加工)
- 〔 線 径 〕 0.3&0.5mm 〔 台素材 〕 ポリプロピレン樹脂 (黒)
- 〔 毛 丈 〕 35mm
- 〔 用 途 〕 浴室内FRP床、磁器タイル、エンボスシートなど

※目立たない箇所でテストしてからご使用ください。

PPSは、耐熱・耐薬品性に優れ、掻き出すコシも強く、違う線径をミックス植毛している為、色々な材質や凹凸にアタック可能です！

オットセイブラシHP

極細ステンレス線 0.1mm



オットセイブラシHP (SUS0.1mm)

- 〔 型 番 〕 tr-0059 〔 毛素材 〕 ステンレス線 (SUS304)
- 〔 直 径 〕 120mm 〔 ネジ穴径 〕 M1.6 (SUS304ヘリサート加工)
- 〔 線 径 〕 0.1mm 〔 台素材 〕 ポリプロピレン樹脂 (黒)
- 〔 毛 丈 〕 33mm
- 〔 用 途 〕 浴室内FRP床、磁器タイル、エンボスシート、腰壁塗装面など

※目立たない箇所でテストしてからご使用ください。

ステンレスは、耐熱・耐腐食性に優れ、0.1mmを植毛する事で、しなやかな掻き出し効果とデリケートな素材を傷つけにくくしました！

オットセイブラシHP

馬毛 (ソファ・ラグ用)



オットセイブラシHP (馬毛)

- 〔 型 番 〕 tr-0063 〔 毛素材 〕 天然馬毛
- 〔 直 径 〕 120mm 〔 ネジ穴径 〕 M1.6 (SUS304ヘリサート加工)
- 〔 毛 丈 〕 約35mm 〔 台素材 〕 ポリプロピレン樹脂 (黒)
- 〔 用 途 〕 ソファ、椅子、ラグ、カーペットなど

※目立たない箇所でテストしてからご使用ください。

細く柔らかい馬毛を高密度で植毛しており、ソファや椅子などの繊維素材を傷つけずにブラッシングする事が可能です！



ハードで頑固な汚れからデリケートな繊維素材まで様々な現場で使用出来る！プロ仕様のブラシツール！

⚠ 使用に際してのご注意

- ご使用前にハンドポリッシャーや床面、電源の状況を確認してください。■必ず電源の状況を確認してコンセントに過電ブレーカーを装着してください。■ご使用前は洗浄面を水で濡らしてからお使いください。乾燥状態で使用するとブラシが回転しない場合があります。
- FRPや鏡面仕上げ、柔かい石材など、素材によっては傷つくことがありますので、必ず目立たない所でテストしてください。絨毯やカーペットには使用しないでください。■モルタル等の密着性の高い洗浄面では、負荷が掛かり回転しない場合があります。
- 硬い石材でご使用になると、ステンレス線が削れて黒い汚水が出る場合があります。ご使用になる場合は流水を流しながら洗浄するか、汚水を直ぐに回収するようにしてください。■毛先により皮膚に刺さる恐れがある為、ご使用時は手袋などで保護してお使いください。
- 商品の特性上、使用していくと毛が広がり折れ曲がります。広がり曲がった毛は抜かずにニッパーなどでカットしてください。無理に抜こうとすると束ごと抜ける場合があります。■使用後はしっかり水洗いして乾燥した状態で保管してください。
- 洗剤が付いた状態や使用した状態のまま放置すると、素材の腐食や次回使用時に汚水が出る原因になります。

〒123-0863 東京都足立区谷在家 3-21-18
TEL:03-5647-1535 FAX:03-3853-7212
株式会社レボテック <http://www.tryrevotech.co.jp>



お問い合わせは、弊社又はこちらの販売店まで