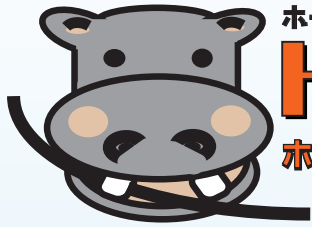


ホースカバーのリニューアル始めました!



ホースカバーは壁面や床面の擦れ傷から保護します

HOSE COVER ホースカバー タフ TOUGH

6枚入 12枚入

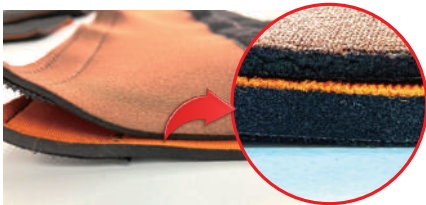


6枚入

12枚入

リニューアルポイント①

厚さ 2.5mm⇒3.5mmへ変更!



耐久性 40%UP しました!

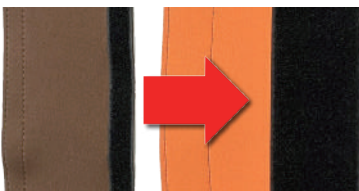
リニューアルポイント②

保護幅 10cmUP しました!



総面積 34.5%UP しました!

リニューアルポイント③



マジックテープの幅を20⇒60mmに!
ズレないよう、装着感をUPしました!

ホースカバータフは、
高圧ホースの接続部 (カプラ) 保護用品です!

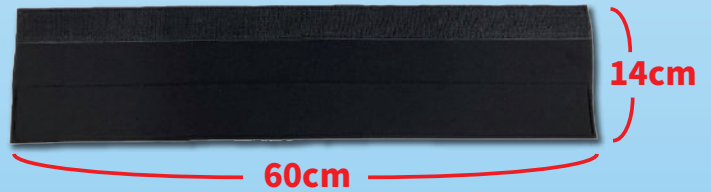


階段巻きで傷付けない!!

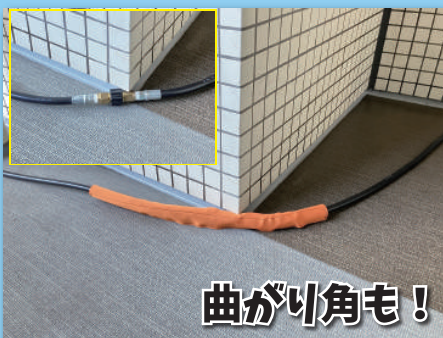
外側



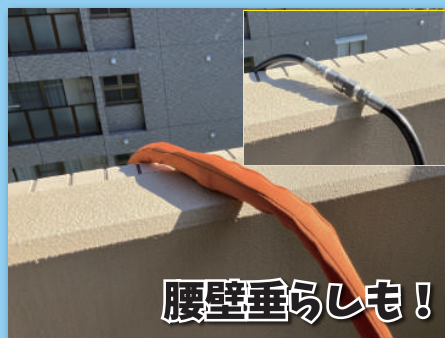
内側



ホースカバーTOUGH(タフ)で建物を
守って、傷や事故・クレームを防ごう!!



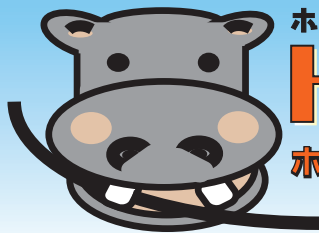
曲がり角も!



腰壁垂らしも!



垂直垂らしも!



ホースカバーは壁面や床面の擦れ傷から保護します

HOSE COVER TOUGH

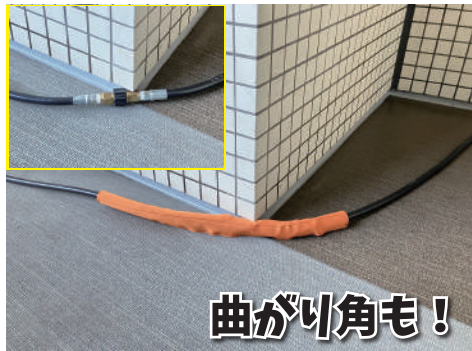
ホースカバー タフ

6枚入 12枚入

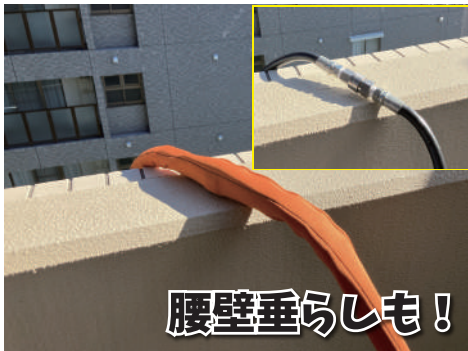


6枚入

12枚入



曲がり角も！



腰壁垂らしも！



垂直垂らしも！

ホースカバーTOUGH(タフ)で建物を 守って、傷や事故・クレームを防ごう！！

ワンタッチカプラの場合



①中央にセットします。



②まず中央のカプラ部分からマジックテープを止めていきます。



③ホースの太さに合わせ、絞りながらマジックテープを止めていきます。



④完了。※両側にズレないか確認してください。



クイックカプラの場合



①中央にセットします。



②まず中央のカプラ部分からマジックテープを止めていきます。



③ホースの太さに合わせ、絞りながらマジックテープを止めていきます。



④完了。※両側にズレないか確認してください。



【ご使用上の注意】 ※必ずお読みください。

■本製品は衝撃に対して配慮した素材を試用しておりますが、長期間のご利用により摩耗・劣化してまいります。ご使用前に点検して必要に応じて交換してください。 ■取り外しの際、マジックテープ部分を強く引っ張ると破れる恐れがあります。 ■マジックテープ部分に埃やゴミが付着すると、ご使用時に剥がれやすくなります。ご使用前に点検して必要に応じて取り除いてください。 ■取り付けは、ホースの継手(カプラ)部分が中心になるようにして取り付けてください。 ■ご使用後は、本体に水分が残らないよう乾燥させ保管してください。 ■汚れが気になる際は、洗濯石鹸等の泡を手ですくい、優しく表面をなで洗った後、水またはぬるま湯で濯ぎ十分に乾燥させてください。 ■ベンゼン・トルエン・有機酸(酢酸・クエン酸)等には触れさせないでください。品質表示 [生産地]MADE IN CHINA [規格] ●サイズ:600mm×140mm ●カラー:オレンジ/黒 [材質]ネオプレン(クロロプレンゴム) [重量]220g(6枚入)・440g(12枚入り)

Revotech 〒123-0863 東京都足立区谷在家 3-21-18
TEL:03-5647-1535 FAX:03-3853-7212
株式会社レボテック <http://www.tryrevotech.co.jp>

