

カビ・苔用（過酸化水素系）



医薬用外劇物

【ドルフィン モールド】
御影石・磁器タイル・長尺シート
木床・インターロッキングなど

- 〔 型 番 〕 tr-0057
- 〔 容 量 〕 20kg
- 〔 液 性 〕 酸性 pH.3.0 (±1.0)
- 〔 希 釈 〕 原液使用
- 〔 用 途 〕 磁器タイル・パーナー御影石
エンボスシート・モルタル・木床
インターロッキングなど
- 〔 成 分 〕 過酸化水素35%含有

〔 注意事項 〕 手袋・ゴーグルを必ず着用してお使いください。手肌に付着した場合はすぐに流水で洗い流してください。子供やペットが通らないように注意してください。必ず目立たない箇所テストしてからお使いください。



ご使用方法

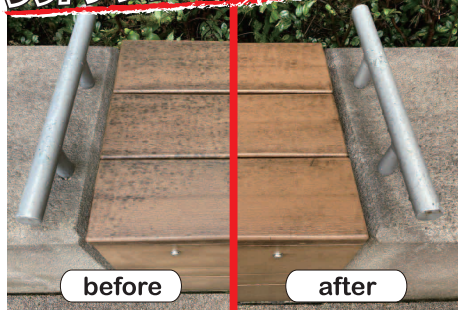
植栽がある場合、しっかりと水養生を行ってください。
①本剤をカビや苔のある場所に散布又は塗布してください。
【注意】噴霧器やスプレーは使用不可。吸込みに十分に注意してください。
②15分～1時間ほど、状態に応じて放置してください。
カビや苔が落ちない場合は、再塗布後にポリッシャー等でブラッシング、洗浄後は十分な水で洗い流してください。

天然砂岩タイル 黒カビ除去

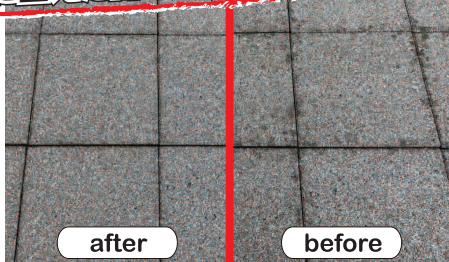


①洗浄前 砂岩タイル表面に黒カビが付いた状態。
②ドルフィンモールドを床面に撒き、全体に馴染ませながらブラッシングしていきます。ポリッシャーも可。
③洗浄後 30分放置して、黒カビの落ち具合を確認します。除去出来ていれば、しっかりと清水で流してください。
④洗浄後の状態 ドルフィンモールドの液剤が残っていないかよく確認してください。

ウッドデッキの黒カビも!



インターロッキングに生えた苔の根跡も!



浴場の砂岩タイル表面の黒カビも除去!



Point!

【ドルフィンモールド】のオススメポイント!

ドルフィンモールドの特長は、『ドルフィンモールド』を散布後に、例えば『ドルフィンオイル』や『シャークリキッド』のような、アルカリ性溶液を重ね散布（シッカリ）する事によって、超強力な『スーパードルフィンモールド』へ変身します! (注意)塩素系アルカリ剤は混ぜたらダメ!!

【説明】過酸化水素という薬品は、酸性の状態に保存する事で安定させています。酸性の状態からアルカリ性に変化させる事が起爆剤となり、過酸化水素が一気に活性化し、『阻まれていた過酸化水素が本来のパワーを引き出す』というようなイメージです!